



Asociación Área Empresarial do  
T A M B R E

Decembro 2024

# CENTRO EMPRESARIAL DO TAMBRE

A nosa Asociación  
fai **45** anos

# Oficina Económica de Galicia

“Conseguimos solo  
e financiamento  
de maneira  
extraordinariamente  
áxil”

Ana Caamaño Vara  
Directora Xeral de Inproteins.

DESBUROCRATIZADA

Entra en [oficinaeconomicagalicia.xunta.gal](http://oficinaeconomicagalicia.xunta.gal)  
ou envía un correo a  
[oficinaeconomicagalicia@xunta.gal](mailto:oficinaeconomicagalicia@xunta.gal)



XUNTA  
DE GALICIA

# SUMARIO

## Edita

ASOCIACIÓN ÁREA EMPRESARIAL DO TAMBRE

## Redacción, fotografía, deseño e maquetación

VÍA LÁCTEA COMUNICACIÓN

## Debuxo

ISABEL MÉNDEZ NAYA

## Fotografía histórica

ARQUIVO ASOCIACIÓN

## Impresión

GRÁFICAS GARABAL

A Asociación respecta os artigos de opinión e colaboracións asinadas, que son responsabilidade exclusiva dos seus autores e non facéndose responsable do seu contido.

Depósito Legal: C-1928-2024



Asociación Área Empresarial do  
T A M B R E

Vía Edison, 1 – Polígono Industrial do Tambre  
Santiago de Compostela

Tlf. 981 55 28 50 - Fax. 981 58 48 22  
aepit@poligonotambre.com

[www.poligonotambre.com](http://www.poligonotambre.com)

Editorial do presidente da Asociación Área Empresarial do Tambre, José Fernández Alborés	<u>5</u>
O desafío da biotecnoloxía:	
• Ramón Lois, secretario da Asociación Área Empresarial do Tambre	<u>6-7</u>
• Mabel Loza, científica	<u>8-9</u>
• Juan Buela, manager de SunRock Biopharma	<u>10</u>
• Arturo Gómez, responsable de ZINPRO	<u>11</u>
• Ángel Carracedo, científico	<u>12-13</u>
Homenaxe a nove empresas que fan 25 anos como asociadas	<u>15-27</u>
Servizo de vixilancia da Área Empresarial do Tambre	<u>28-29</u>
10 anos do Programa Integrado de Emprego	<u>31-34</u>
45 anos da Asociación	<u>35-38</u>
Artigo da alcaldesa de Santiago, Goretti Sanmartín	<u>43</u>
Artigo do presidente da Confederación de Empresarios de Galicia (CEG), Juan Manuel Vieites	<u>45</u>
Artigo da conselleira de Economía e Industria da Xunta de Galicia, María Jesús Lorenzana	<u>47</u>
Exposicións artísticas no Centro Empresarial do Tambre	<u>48-52</u>
Noticias da Asociación:	
• Inauguración do orbital e reclamación do orbitaliño	<u>55</u>
• Documental e vídeo-guía da Asociación	<u>56-57</u>
• 25 aniversario do Centro Empresarial do Tambre	<u>58-59</u>
• Renovación da Xunta Directiva	<u>60</u>
Listaxe de asociados	<u>62-70</u>
Debuxo de Isabel Méndez Naya	<u>71</u>

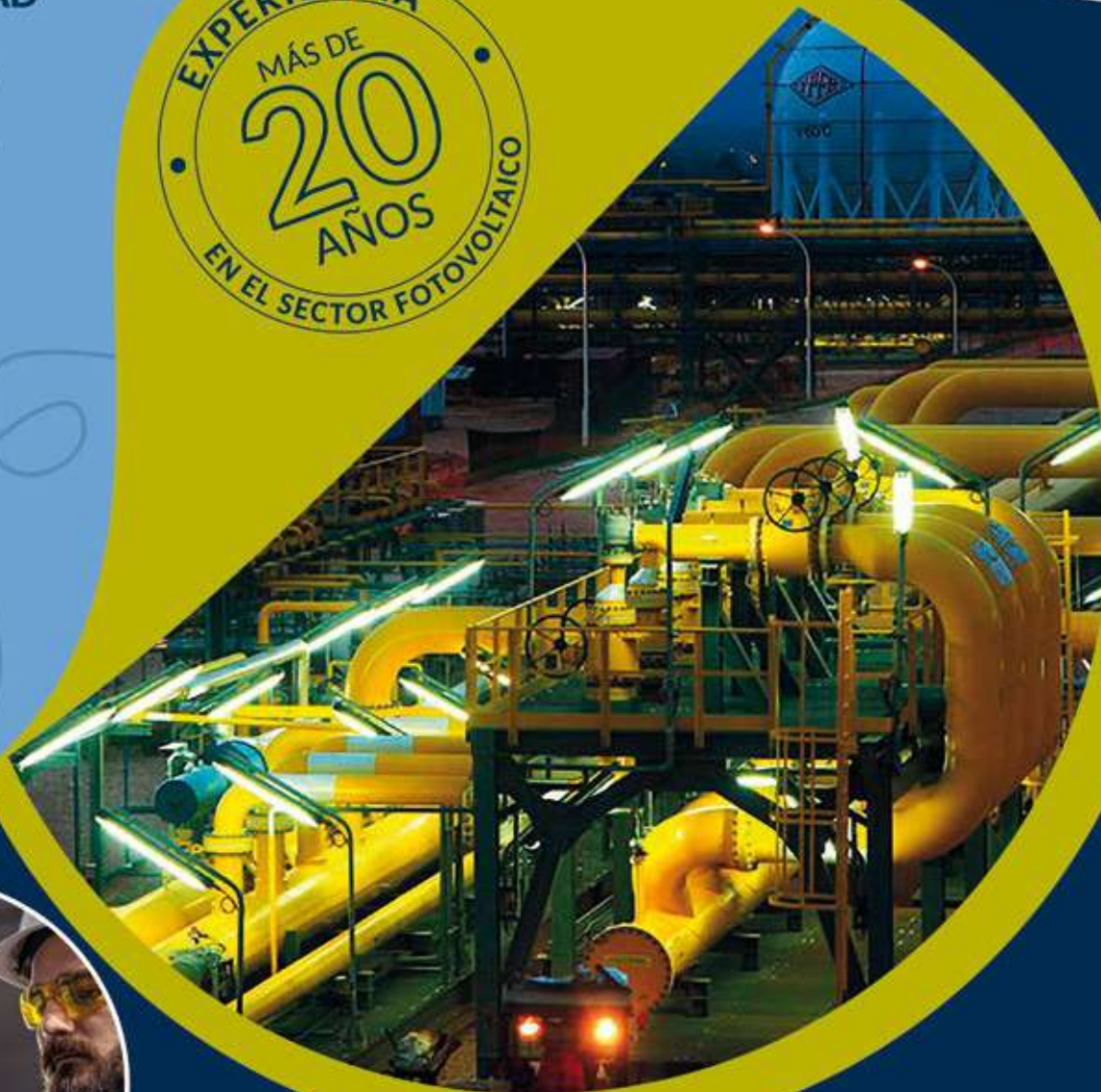


# Especialistas en instalaciones y mantenimientos

INDUSTRIAL

ELECTRICIDAD

SEGURIDAD  
Y TELECOM.



# MEN

TELEFONO  
(+34) 881 975 647

Horario atención:  
de 09:00 a 14:00h  
16:00 a 19:00h

INTERNET:  
[www.men.gal](http://www.men.gal),  
[info@men.gal](mailto:info@men.gal)

DIRECCIÓN POSTAL:  
Montaxes Eléctricas Noroeste, S.L.  
Cidade do Transporte, Rúa B, nº 76

SANTIAGO DE COMPOSTELA



## O noso compromiso con Santiago

Acreditamos 45 anos como asociación de empresarios, un longo e frutífero percorrido grazas á implicación de moita xente, á que quero agradecer a súa entrega e respaldo. Pero os balances teñen que servir para identificar e abordar novos desafíos. Sempre tiven a teima de que Santiago debe apostar pola innovación e a industrialización sen complexos, porque resulta imprescindible para a nosa independencia económica e un progreso sostido con empregos de calidade, os que fixan poboación e, por tanto, riqueza estable. É un rumbo que debemos manter para non depender de terceiros nin do sector terciario. Os datos do PIB industrial son reveladores: o 7 % na cidade e o 5,63 % na bisbarra compostelá, cando Europa recomenda chegar ao 20 % como medio de proporcionar crecemento solvente e benestar social. Vigo, Ferrolterra e mesmo Barbanza si están nesa porcentaxe.

Celebramos que a nosa querida cidade do Apóstolo e o seu camiño de peregrinación sigan batendo marcas cada ano, así como todo o negocio que xera, pero erraríamos gravemente se nos acomodamos na economía dos servizos. Oxalá que non mude a tendencia crecente das rutas xacobeas, pero Santiago e Galicia posúen extraordinarias fortalezas noutros ámbitos sobradamente coñecidos, como a automoción, o naval, o téxtil, a construción, as enerxías renovables... E, particularmente, na nosa cidade temos un gran potencial no mundo da biotecnoloxía, caracterizado pola innovación e o emprendemento. De aí a nosa aposta decidida polo proxecto do Biopolo A Sionlla, tal como recolle unha vez máis a nosa revista bienal.

En canto a infraestruturas e posto en servizo o Orbital, reivindicamos dilixencia na construción do chamado Orbitaliño, así como a realización dun novo vial que una a N-550 e Mercagalicia. Puxemos en marcha a vixilancia na Sionlla, pero cómpre unha efectiva coordinación e cooperación entre as Administracións para facer desta área un verdadeiro polígono de referencia.

A nosa tarefa é dar as mellores prestacións posibles aos nosos asociados e á área empresarial compostelá, pero a nosa misión é ser un actor principal no progreso de toda a área metropolitana. Estamos nese labor e renovamos o noso compromiso. Feliz Aninovo 2025!

**José Fernández Alborés**

Presidente da Asociación Área Empresarial do Tambre



RAMÓN LOIS, secretario da Xunta Directiva do Tambre

**“A nosa asociación pon o norte no ben común”**

**“As institucións públicas deben ser auténticos facilitadores de xeración de riqueza”**



Leva moitos anos traballando pola Asociación Empresarial do Tambre, de cuxa xunta directiva é actualmente o secretario. Ramón Lois, licenciado en Administración e Dirección de Empresas, foi directivo de Finsa.

**Está viva a Asociación, hai dinamismo? Cales son os desafíos para os vindeiros anos?**

É unha Asociación que pon o norte no ben común. Non só na xestión dos asuntos decotío, que son importantes, tamén pon o foco nos grandes retos que moitas veces nos complican a vida, e non se atopa a debida colaboración nas institucións públicas. Queremos non só consolidar o Biopolo, senón tamén o proxecto da parcela anexa á Asociación e a seguridade do seguinte quinquenio.

**No Tambre hai moitos negocios familiares, pero teñen relevo?**

O relevo xeneracional na empresa familiar é un problema de ámbito nacional. O tamaño e estrutura dos proxectos non son os mais axeitados para poder transcender a propiedade familiar. Botamos de menos ferramentas que faciliten e incentiven este relevo.

**Nun mundo tan convulso, un ameazante cambio climático e cunha orde mundial en transformación, onde Occidente e a UE perden peso e influencia, como ve a economía? Iremos cara adiante ou cara atrás?**

Está claro que estamos nun desenvolvemento cíclico e con fondos desequilibrios. Europa envellece, a UE é unha maraña burocrática que fai unha economía pouco áxil e atractiva. Menos descarbonización, que si fai falta, e máis desburocratización. O gran reto de Europa pasa por ser

quen de ter unha alta taxa de protección social, pero cunha economía dinámica e áxil. Hai que recuperar a xestión sociopolítica e que as institucións públicas sexan auténticos facilitadores de xeración de riqueza.

**“Estamos pechando o traslado de BioIncubaTech da USC ao Biopolo”**

O Biopolo Sionlla naceu en 2015 como un proxecto cobizoso para reindustrializar Santiago, creando un espazo idóneo para albergar empresas innovadoras no ámbito da biotecnoloxía. O Centro de Servizos Innovadores para Empresas Biotecnolóxicas leva preto de dous anos aberto, onde se estableceron as compañías SunRock e Zinpro, UNIRISCO (sociedade de capital risco) e a sede de BIOGA (Clúster Tecnolóxico Empresarial das Ciencias da Vida de Galicia).

**Logo de case dez anos, en que punto estamos?, cumpríronse os obxectivos? e cales son os retos pendentes?**

O reto está cumprido. Os obxectivos sonche como os marcos, vanse movendo para ver cumpridos os novos retos. Estamos na fase de captación de proxectos e de creación dunha estrutura que sexa quen de captar novas empresas ou proxectos. Agora estamos pechando o traslado de BioIncubaTech –unha incubadora de alta tecnoloxía biotecnolóxica– da USC, que ocuparía catro ou seis espazos. Estamos no camiño.



Desde a Asociación tiñan fe no entramado biotecnolóxico que acubilla e xorde das universidades galegas, así como no alento emprendedor de investidores locais e foráneos. Hoxe cren que esa base existe ou pode emerxer nos vindeiros anos?

No sector que nos ocupa, que por certo abrangue un amplo abano de subsectores (biosáude, bioalimentar, bioagrícola...), non só temos talento en Galicia, tamén temos unha estrutura moi potente e unha gran realidade investigadora. Por tanto, Galicia é atractiva a nivel europeo. Isto é unha realidade.

Baixando á terra, e pola experiencia con empresas que barallaron instalarse no Biopolo pero finalmente o desbotaron, cales son os obstáculos ou razóns que dificultan unha maior ocupación?

Estou seguro de que a chave está na falta dunha estrutura que poida traballar arreo na difusión dos espazos para pemes e na captación de grandes proxectos para emprazarse nas parcelas reservadas. Está claro que o que non se coñece non se valora. Para poñer en valor este proxecto do Biopolo cómpre ir porta a porta para dalo a coñecer. Este é un plan que estamos a executar con novas axudas da Deputación, que esperamos recibir axiña. Pero como adoita dicir o noso presidente: "Moitas veces viro a caluga e non vexo a ninguén".



**OMSEGUR**

FRANCISCO OTERO  
CORREDOR DE SEGUROS



Teléf. 981 597 795 • om.correduria@gmail.com



**alfa**  
consulting empresarial



economistas

Asesoría Fiscal · Laboral · Contable

[facebook.com/AlfaConsultingEmpresarial/](https://facebook.com/AlfaConsultingEmpresarial/)

Teléf. 981 593 476 • info@alface.es • alface.es

C/ San Pedro de Mezonzo 19, 1º A • 15701 Santiago de Compostela





MABEL LOZA, científica

## “Investigamos en fármacos orientados a oncoloxía e a enfermidades respiratorias, cardiovasculares ou inflamatorias”

“Este ano traballamos con 23 empresas e 27 universidades ou entidades de investigación. Somos un grupo con gran afán colaborativo”

É unha brillante científica con proxección internacional, recente Alba de Compostela –distinción que outorga o Concello de Santiago– pola “súa espectacular traxectoria na que sobresaen grandes avances para a saúde pública”, segundo afirmou a alcaldesa, Goretti Sanmartín, no acto de entrega que se celebrou o 25 de xullo pasado no Teatro Principal. Mabel Loza é catedrática de Farmacoloxía da Universidade de Santiago de Compostela (USC), responsable da Plataforma de Cribado de Fármacos e Farmacoxenómica INNOPHARMA da USC, coordinadora do grupo de investigación BioFarma da USC, directora científica do Centro de Investigación en Medicina Molecular e Enfermidades Crónicas (CiMUS) e patroa e cofundadora da Fundación Kærtor.

### Cal é o principal reto da biotecnoloxía logo da pandemia e do deseño vertixinoso das vacinas contra a COVID-19?

O desenvolvemento das vacinas contra a COVID-19 foi un exemplo claro de éxito de traballo colaborativo entre a contorna pública e privada, no que todos os axentes, incluídos os Gobernos, empurraron no mesmo sentido para dar solución urxente a un gran problema da sociedade. Polo tanto, para min, o principal reto agora é consolidar esta

forma de traballar, acadando novos avances tecnolóxicos, tanto en enfermidades como ante futuras crises.

### En qué están a traballar de forma máis concreta?

Actualmente somos 47 persoas, das que seis somos funcionarios e o resto finánciase con cargo ás actividades nas que participamos. Como calquera grupo traballamos na nosa propia investigación, pero igualmente precisamos de colaboracións públicas e privadas. Esta é a nosa principal fortaleza, porque é imprescindible para crear programas de descubrimento de fármacos, conectando a investigación básica e a clínica nos ámbitos público e privado.

### Pero a que doenzas van destinados os seus fármacos?

Somos parte dun consorcio europeo de infraestruturas de investigación, ERIC EU-OPENSREEN, no que estamos validados como socio de alta capacidade de cribado de fármacos e desenvolvemento de ensaios. Isto fai que poidamos ofrecer aos nosos colaboradores un amplo abano de posibilidades á hora de apoiar a súa investigación e que, polo tanto, traballemos en proxectos orientados a varias especialidades médicas, como a oncoloxía, enfermidades respiratorias, cardiovasculares, inflamatorias...



## “O Biopolo precisa tempo para consolidarse, pero é unha gran idea”

### Que presupostos manexan habitualmente?

Nos últimos dez anos captamos unha media de 2,5 millóns de euros. A maior parte destes recursos van a tres partidas: cadro de persoal, material de laboratorio e gasto de mantemento de equipos.

### Que opina da evolución do Biopolo, cóstalle arrancar?

Son iniciativas que precisan un tempo para asentarse e consolidarse; pero é unha gran idea e proxecto para Galicia e Santiago.

### Que papel debe xogar a USC na materia?

A USC, de gran tradición e relevancia en España, acolle a investigadores de referencia internacional. No sector dos fármacos, o que máis coñezo, creo que se acadaron importantes logros que nos permitiron posicionarnos a un moi bo nivel, competindo cos mellores centros de Europa

### E a cidade de Santiago?

Santiago posúe un bo ecosistema formado pola propia USC, o Biopolo e outras entidades cun alto nivel

científico, como o Instituto de Investigacións Sanitarias de Santiago e unha serie de empresas que creceron e se están a consolidar no sector. Tanto a cidade como a Universidade deben seguir traballando nesta liña para continuar crecendo e sendo competitivos.

### Como lle sentou ser nomeada este ano Alba de Compostela?

Foi un orgullo grande ter sido galardoada por unanimidade con este premio na miña cidade, na que desenvolvo a miña carreira profesional e a miña vida persoal.



# AGENCIA ROMERO

## Administradores de Fincas



981 591 905

[www.agenciaronero.net](http://www.agenciaronero.net)

Rep. Argentina, 43 - Ent. B. Santiago de Compostela

JUAN BUELA, *manager* de SunRock Biopharma

## “Pensamos incrementar os doutores especializados en oncoloxía e biotecnoloxía”

Máster en Administración de Empresas e licenciado en Xornalismo, Juan Buela é o responsable de SunRock Biopharma S.L. Desde a súa sede no Biopolo A Sionlla xestionan toda a súa actividade enfocada a desenvolver anticorpos terapéuticos innovadores para tratar cancros agresivos e outras doenzas con necesidades clínicas non cubertas. Nesta “ubicación estratéxica”, afirma Buela, coordinan tanto a investigación e o desenvolvemento temperán como a xestión de alianzas con grandes compañías farmacéuticas, que son as que se encargan de completar a traza clínica e a comercialización dos seus produtos.

### Teñen previsións de crecemento como centro de innovación?

Estamos moi satisfeitos coa nosa ubicación no Biopolo. É unha contorna que nos proporciona instalacións de vangarda e un ecosistema colaborativo que dá pulo á nosa investigación. En canto ao crecemento, pensamos expandir o noso equipo incrementando o número de doutores especializados en biotecnoloxía e oncoloxía. Ademais, estamos explorando novas áreas terapéuticas e tecnoloxías innovadoras para ampliar a nosa carteira de produtos.

### Que facilidades representa traballar neste ecosistema emerxente?

Estar cerca de institucións como a USC, o CHUS ou a FIDIS (Fundación Instituto de Investigación Sanitaria de Santiago), así como das outras universidades e hospitais de Galicia é unha vantaxe, porque facilita o acceso ao talento especializado, á cooperación áxil e á realización de ensaios clínicos. Ademais, o apoio de BioGa (Clúster Tecnolóxico Empresarial das Ciencias da Vida de Galicia) permítenos estar conectados co tecido biotecnolóxico galego, fortalecendo a nosa capacidade e consolidándonos como un referente.

### Que grao de eficacia teñen os anticorpos oncolóxicos que fabrican?

Os nosos anticorpos amosaron unha eficacia significativa en modelos preclínicos, están dirixidos a tumores altamente invasivos con necesidades clínicas urxentes. Por exemplo, o noso anticorpo anti-CCR9 acreditou



unha afinidade mellorada pola súa diana e actividade antitumoral mediada polo sistema inmune, con eficacia e seguridade comprobadas en modelos *in vitro* e *in vivo* relevantes para a industria farmacéutica.

### Cite algunha compañía

A validez e utilidade dos nosos anticorpos vense reforzados por acordos de licenza con empresas como Ellipses Pharma e Debiopharm, que recoñeceron o potencial das nosas terapias e se comprometeron a levalas a fases clínicas avanzadas e de comercialización.

ARTURO GÓMEZ, responsable de ZINPRO

## “O Biopolo ofrécenos unha plataforma moi conveniente para o noso desenvolvemento”

Zinpro é líder mundial na fabricación de produtos destinados a elevar o rendemento animal a través dunha mellor nutrición. Arturo Gómez Rivas, licenciado en Veterinaria pola USC e doutor en Epidemioloxía e Saúde Pública pola Universidade de Wisconsin-Madison, é o responsable global de Investigación e Desenvolvemento na área dos ruminantes de Zinpro en Santiago.

### Cal é a tarefa que fan no Biopolo?

Somos un laboratorio de I+D+i co foco posto no estudo de solucións nutricionais para o aumento da eficiencia alimentaria, a sostibilidade ambiental e a mellora da saúde animal. Tamén hai proxectos adicionais na área do manexo ambiental e a redución de gases de efecto invernadoiro en produción animal e prevención de enfermidades.

### O centro onde se ubican ofrécelles calidade e opcións de crecemento?

O Biopolo ofrécenos unha plataforma moi conveniente para o noso desenvolvemento, con previsións de crecemento que se enfocan cara a un escalado potencial de produtos ou procesos que pasen a comercialización dentro da empresa. Neste sentido o crecemento podería ser tanto en investigación como na fase industrial.

### Que beneficios outorga traballar nunha contorna de investigación?

Podería haber sinerxías entre os diferentes grupos ou empresas que traballan na área. A USC é unha fonte de talento, pero tamén de posible colaboración investigadora.



Somos líderes mundiais na nutrición animal

### Que posición empresarial no seu sector ocupa Zinpro, con sede en Minnesota (USA) e presenza en todo el mundo?

Zinpro encabeza a nivel mundial a investigación na nutrición de minerais traza para produción animal. Tamén é líder en consultoría de apoio ao manexo e explotación nas diferentes especies de produción, porcina, avícola, ruminantes ou acuicultura. A área de animais de compañía tamén é un ámbito de desenvolvemento rápido (equinos e mascotas).



ÁNGEL CARRACEDO, científico

**“Fai falta un cambio importante no modelo educativo, apenas variou nos últimos cincuenta anos”**

**“Europa aposta pola investigación en saúde como valor social distintivo e motor de recuperación económica”**



Catedrático de Medicina Legal da Universidade de Santiago (USC) desde 1989; director da Fundación Pública Galega de Medicina Xenómica (Servizo Galego de Saúde-Xunta de Galicia) desde 1997 e director do Centro Nacional de Genotipado-ISCIII desde 2002, Ángel Carracedo, natural de Santa Comba, é un referente científico internacional.

**Ten relevo unha persoa como vostede para continuar co seu legado?**

Si. Hai excelentes profesionais que estou seguro de que, cando chegue o momento, vanme suplir con garantías e van mellorar o que se fixo ata o de agora. Quizá non haxa unha soa persoa que reúna todas as distintas áreas do grupo, pero si en cada unha delas hai xente con capacidade abonda para desenvolverlas con eficacia.

**En que traballan actualmente?**

Temos diversas áreas e proxectos. Somos un grupo moi

grande de xente do que estou moi orgulloso. Traballamos en xenética de cancro, doenzas cardiovasculares, farmacoxenómica, medicina forense (o ámbito do que partiu todo), enfermidades psiquiátricas e, sobre todo, en xenética de problemas de neurodesenvolvemento como o autismo. Tamén estamos a coordinar grandes proxectos nacionais e internacionais como o proxecto IMPaCT, que é a base do progreso da medicina personalizada en España. E aí está o proxecto Xenoma Galicia.

**Podemos dicir que é un proxecto de país?**

Así é, unha investigación de gran importancia para o noso futuro. No proxecto Xenoma Galicia pretendemos analizar o xenoma de 400.000 galegos. Trátase dunha prospección das máis ambiciosas do mundo, que vai supoñer un revulsivo importante para a investigación, o desenvolvemento dos sectores biotecnolóxicos e farmacéutico, e para a medicina.

### De forma máis xeral, que desafíos se presentan logo de ter completado o proxecto do Xenoma Humano?

A partir do Xenoma Humano, houbo outros proxectos internacionais de envergadura, algúns como o Consorcio Internacional do Xenoma do Cancro no que participou España (e nós tamén). Agora é o momento dos grandes proxectos poboacionais. O primeiro e máis importante é o UKBiobank, que tras analizar o xenoma de 500.000 británicos supuxo unha revolución no entendemento das causas das enfermidades, no descubrimento de novas dianas para fármacos, na predición do risco de doenzas comúns e, en definitiva, no avance da medicina personalizada. De aí que nós esteamos agora tan ilusionados co Xenoma Galicia.

### Como ve a evolución do Biopolo Sionlla Biotech?

Os inicios sempre son difíciles, pero creo que acabará consolidándose. No sector biotecnolóxico estamos ben situados a nivel nacional e hai un bo tecido de investigación na contorna. Seguramente fai falta estimulalo cunha acción público-privada, pero paréceme un sector polo que deberíamos apostar.

### Que pensa do investimento en ciencia na UE? Collegeremos a USA e China?

Estamos lonxe de USA efectivamente. China é outro concepto de desenvolvemento un pouco diferente, pero nalgúns áreas e polos concretos tamén o estamos. Europa está a facer unha aposta importante polo I+D+i en saúde. Un exemplo é a recomendación aos estados membros de que invistan en saúde, mediante os fondos Next Generation, porque se considera un valor social distintivo e un motor de recuperación económica. E



en España estase a desenvolver o PERTE de Saúde de Vanguarda no que desde Galicia estou liderando o eixo de medicina personalizada.

### Que opina das políticas científicas da Xunta de Galicia?

Aquí apostouse moito pola colaboración público-privada e paréceme unha boa política, porque en I+D+i temos un déficit xeral en relación ao PIB, algo que temos que ir corrixindo.

## Charlas a escolares

### Ademais de todo, ao doutor Carracedo encántalle dar charlas a escolares

Bueno, fago o que podo. Teño cada vez máis viaxes e moitas conferencias nacionais e internacionais; que, unidas ao labor asistencial, docente e investigador, me deixan pouco tempo. Pero si que me parece moi importante que a mocidade entenda o mundo empresarial e que, en xeral, entendan o mundo que nos rodea. Con sinceridade creo que fai falta un cambio importante no modelo educativo, porque adoce de moita inercia e apenas cambiou nos últimos cincuenta anos.

“Teño máis ilusión hoxe que cando empecei”

### E que quere ser de maior?

A miña aspiración pasa, como para todos, por ser o máis feliz posible. E iso pasa por loitar polas túas ilusións, e conste que eu teño hoxe aínda máis que cando empecei. Por tanto, ilusióname axudar aos demais, poder estar coa miña familia o máis posible e que en todos haxa saúde. E dispór dun pouquiño máis de tempo para poder coidarme algo, e así poder cumprir o anterior.



# ELIDENTE

LABORATORIO DENTAL



Innovación tecnológica → Técnicas de trabajo avanzadas → Materiales óptimos  
Precisión rigurosa → Experiencia y profesionalidad → Atención ágil y eficiente

[www.elidente.com](http://www.elidente.com)

Vía Edison, 29. Polígono del Tambre  
15890 Santiago de Compostela

Tel\_ **981 557 089**

Fax\_ **981 557 501**

[info@elidente.es](mailto:info@elidente.es)



## Distinción pola fidelidade e compromiso de nove empresas asociadas durante 25 anos

**Axencia Galega de Sangue, Órganos e Tecidos, Comercial Martínez Sánchez, Delagro, , Grespania, Limpiezas Faro, MODIPU, Sistemas de Seguridade A-1, Sonepar e Transportes Frigoríficos Narval**

A Asociación Área Empresarial do Tambre (AAET) rendeu homenaxe a nove empresas situadas no polígono industrial que cumpriron vinte e cinco anos como asociadas en 2024: **Axencia Galega de Sangue, Órganos e Tecidos (ADOS), Comercial Martínez Sánchez (COMASA), Delagro, Grespania, Limpiezas Faro, MODIPU, Sistemas de Seguridade A-1, Sonepar e Transportes Frigoríficos Narval.**



O evento, que se celebrou o 11 de decembro no salón de actos do Centro Empresarial do Tambre, foi presentado polo vogal da xunta directiva da Asociación, Xavier Freire, e contou co acompañamento musical do Coro de voces graves "Crecente" de Conxo. O presidente da Asociación, José Fernández Alborés, a

alcaldesa de Santiago, Goretti Sanmartín; a directora Xeral do Instituto Galego de Promoción Económica (Ilgape) da Xunta de Galicia, Covadonga Toca; e o reitor da Universidade de Santiago (USC), Antonio López, entregaron aos homenaxeados un diploma acreditativo e un pequeno agasallo.

## ADOS Axencia Galega de Sangue, Órganos e Tecidos

A **Axencia Galega de Sangue, Órganos e Tecidos (ADOS)** Naceu co obxecto de converterse no centro de referencia en Galicia para os distintos tipos de doazóns altruístas que se poden desenvolver no sistema público de saúde galego: sangue, órganos, tecidos, medula ósea, SCU. A ADOS creouse en xaneiro de 2016, integrando nesta estrutura ao antigo Centro de Transfusión de Galicia, e asumindo os labores de almacenaxe, procesamento, xestión e distribución dos compoñentes sanguíneos que precisa o sistema de

saúde de Galicia e que funciona ininterrompidamente ás 24 horas os 365 días do ano.

Grazas ao labor desenvolvido pola Axencia, as unidades móbiles achegan o solidario xesto da doazón de sangue a todos os recunchos de Galicia, acadando 103.525 doazóns de sangue no pasado ano 2023, das que 8.686 doazóns rexistráronse en Santiago de Compostela que se erixiu como a cidade con maior taxa de doazón de Galicia (88 doazóns por cada 1.000 habitantes e ano). Así mesmo, o compostelán Polígono do Tambre é un punto de referencia inescusable desde hai 30 anos e as nosas unidades móbiles teñen visitado, desde 1994, esta superficie industrial varias veces cada ano, acadando un total de 3.462 doazóns no transcurso destas campañas.





## COMASA Comercial Martínez Sánchez

**Comercial Martínez Sánchez (COMASA)** é a empresa que está detrás de Cash Galicia, unha cadea de autoservizos maioristas con máis de corenta anos de experiencia ao servizo do profesional da hostalería e a alimentación. Dispón de 14 centros para dar cobertura a toda a comunidade. En concreto, o seu centro de Santiago, situado na rúa País Vasco 19 do parque empresarial da Sionlla, é un centro de cash & carry no que ofrece aos clientes unha ampla gama de artigos de bebidas, alimentación, droguería, bazar e menaxe ao mellor prezo. O centro compostelán serve para probar a saída de produtos innovadores para despois, se funcionan, poñelos a disposición do resto de clientes da comunidade.





# CONSTRUCCIONES LOS MENADES, S.L.

Teléfono 981 565 707 • Móvil 687 468 422 • carlosmenades@yahoo.es  
Camiño dos Vilares, 133 • 15705 SANTIAGO



## laminarcoil

FABRICACIÓN DE BOBINAS  
Y LÁMINAS DE ALUMINIO

Rúa de Estremadura N°14  
Parque Empresarial A Sionlla  
15707 – Santiago de Compostela  
☎ +34 981 108 288  
✉ info@laminarcoil.com



## DELAGRO Sociedad Cooperativa

**DELAGRO Sociedad Cooperativa A.** é unha cooperativa de segundo grao que ten a súa orixe en 1994, cando tres cooperativas de segundo grao: Cica (Asturias), Sergacán (Cantabria) e Cecoop (Galicia), deciden unificar esforzos, aproveitar sinerxias e levar a cabo una actividade comercial común.

A integración destes tres socios no ano 2005, da como resultado una cooperativa de segundo grao, cuxa actividade principal consiste na distribución de subministrós e prestación de servizos ao medio rural, que na actualidade, está participada por 19 cooperativas + 2 asociados.

O volume de negocio de DELAGRO supera os 332 millóns de euros anuais, cunha influencia directa na cornisa Cantábrica e resto de Galicia, e desenvolve a súa actividade en tres centros de traballo: un no Polígono Industrial de Almuña, en Luarca (Asturias) onde se mantén a sede social, outro no Polígono do Tambre en Santiago (Vía Pasteur 30, baixo) e un complexo multidisciplinar en As Pontes de García Rodríguez (Polígono Industrial Penapurreira).

Nestes máis de 25 anos, a entidade converteuse nun referente como central de compras mellor posicionada do noroeste de España e un paradigma de integración cooperativa, apostando, entre outras cuestións, polo desenvolvemento das tecnoloxías (coa consolidación de programas propios coma DelagrOS, RodadOS, ComunicadOS, Ferplan...) e a ampliación e diversificación dos seus provedores, mediante sistemas de "homologación de provedores", alianzas estratéxicas, protección e impulso das marcas propias, entre outras.

Outro gran reto asumido, foi a posta en marcha do Complexo Multidisciplinar de Fertilizantes, levantado en As Pontes (A Coruña) no ano 2014. Cunha superficie de 36.000 m<sup>2</sup>, dedicado á fabricación e distribución de fertilizantes, así como ao almacenamento e distribución ás cooperativas de produtos terminados e outros bens complementarios, como plásticos de ensilado, produtos de hixiene para muxir, alimentos para mascotas e leites maternizadas.

Hoxe en día, a planificación e operativa de Delagro segue a ser unha ferramenta ao servizo dos seus socios, mantendo como misión ofrecer produtos e servizos que aporten valor ao sector agrario e ao medio rural, fomentando o desenvolvemento de actividades en común e a integración e colaboración intercooperativa.



## GRESPANIA

**Grespania** é unha empresa internacional con case 50 anos de historia, dedicada á fabricación e comercialización de produtos cerámicos innovadores en canto a propiedades e deseño. O investimento constante, a incorporación continua dos últimos avances en fabricación e deseño e o máximo respecto polo medio ambiente consolidaron o seu liderado mundial ao longo dos últimos anos.

Na actualidade dispón de tres fábricas que incorporan as últimas tecnoloxías e os procesos máis avanzados

para a produción de pavimentos de gres porcelánico, de revestimentos de pasta branca, de pedra sinterizada de gran formato de ata 120x360 cm. e reducido espesor e de placas de 10,5 mm., 12 mm. e 20 mm. de espesor ideal para encimeiras de cociñas, mesas ou armarios. Ademais dos seus centros loxísticos en España, situados en Granada, Santiago de Compostela –sendo o centro de servizo de Galicia na Vía Édison 52 do polígono do Tambre–, Barcelona e Madrid, a empresa conta con filiais en Francia, Italia, Holanda, Polonia, Reino Unido, EEUU e Asia.

O Centro loxístico de Santiago dispón de stock de Coverlam Top para encimeiras e está dotado de todos os recursos loxísticos para poder subministrar este produto a marmolistas en toda Galicia, Asturias e Norte de Portugal.





## Limpiezas FARO

**Limpiezas Faro S.L.**, compañía galega líder no sector da limpeza, e con máis de 50 anos de historia, basea os seus servizos nuns altos estándares de calidade e de satisfacción dos usuarios.

A Delegación Galicia Centro, situada dende hai 25 anos na rúa Vía Copérnico 23 do Polígono do Tambre, ofrece os seus servizos de limpeza a toda a zona centro de Galicia chegando as provincias de Castela e León. Máis de 300 persoas traballadoras que dependen desta oficina dan servizo en edificios públicos, centros de saúde, hospitais, estacións de tren, fábricas, oficinas e comunidades de veciños, aportando un 25 % do volume de negocio da compañía.



## MODIPU

**MODIPU** presta servizos integrais de obras e reformas chave en man para hostalería, locais comerciais, franquicias e vivendas. Con máis de 40 anos de compromiso co presuposto e prazos pactados en proxectos de interiorismo, ofrece deseño, solucións creativas e máxima eficacia ante os retos.

Desde a rúa José Villar Granjel 21 de Boisaca, MODIPU dispón dun equipo especializado e consolidado co fin de dar servizos diferenciados e con produtos exclusivos, aportando ao cliente unha calidade construtiva do maior nivel. Para isto, dispón dun Showroom cunha selección de marcas, desde a tradición ata a tecnoloxía máis punteira do mercado actual.

O compromiso da empresa é a "calidade total", con garantía de fábrica como distribuidores oficiais xunto á garantía de execución das súas obras e reformas por parte da empresa.

## Seguridade A1

**Seguridade A1** naceu en 1978 en Santiago de Compostela, coa misión de protexer ás persoas. Orixinalmente dedicada á instalación de alarmas, a empresa destacou dende o inicio pola súa calidade e eficiencia. Con visión de futuro, apostou pola innovación tecnolóxica como motor de crecemento, ampliando os seus servizos cara a áreas como a videovixilancia, a protección contra incendios e a aplicación da intelixencia artificial.

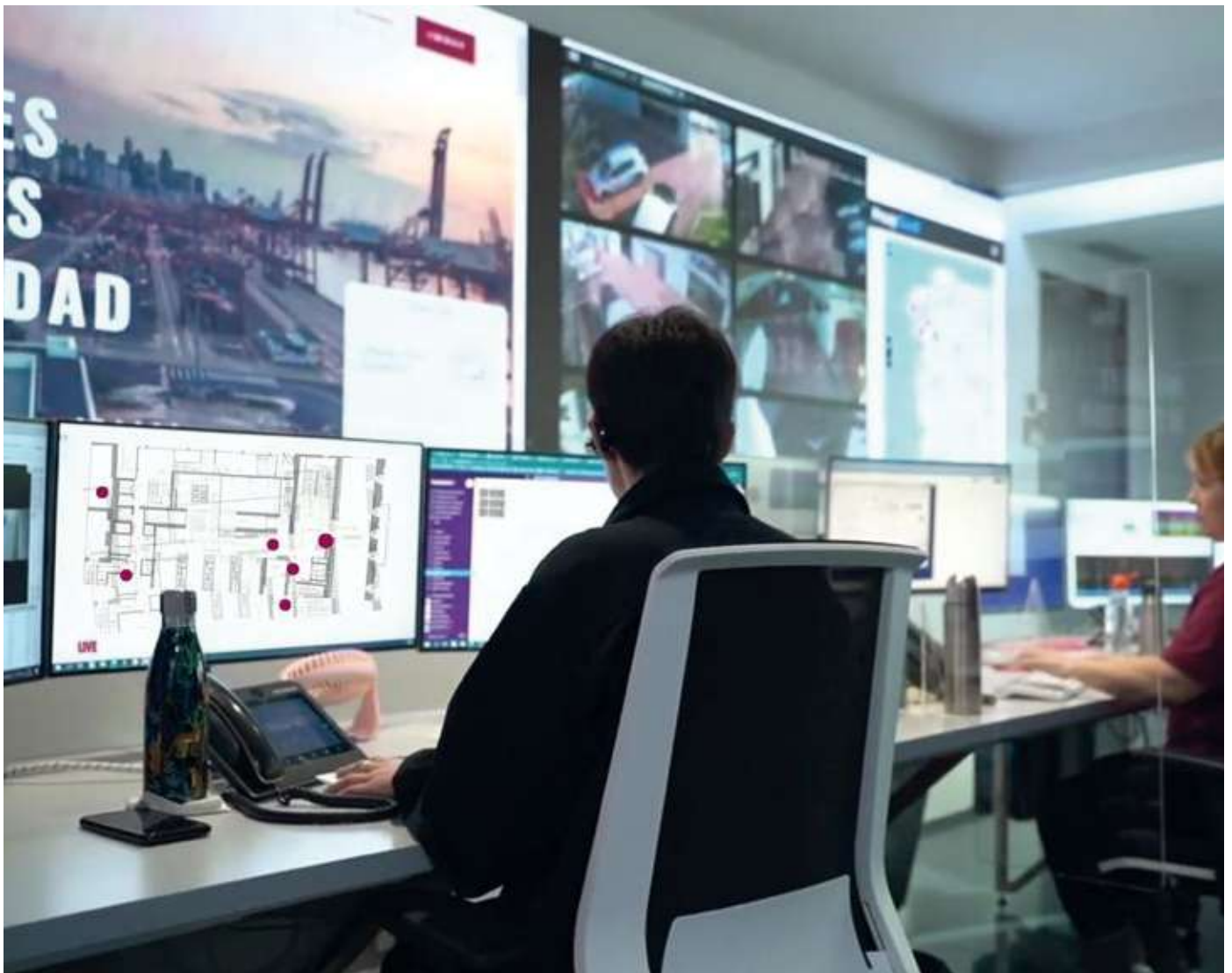
Hoxe, con máis de 45 anos de experiencia, Seguridade A1 é a empresa líder en seguridade privada en Galicia. Conta con máis de 30.000 instalacións realizadas, máis de 11.000 clientes satisfeitos e tres delegacións en

España. As oficinas principais están situadas na rúa José Villar Granjel 30, no polígono de Boisaca, onde se atopa o seu Centro Receptor de Alarmas, único en Galicia.

Seguridade A1 conta cun equipo de máis de 100 profesionais comprometidos coa seguridade de empresas, industrias e fogares.

A innovación constante, combinada coa filosofía de proximidade e trato personalizado que caracteriza a Seguridade A1, permítelle competir de igual a igual coas grandes multinacionais da seguridade privada. Proba diso é o feito de que entre os seus clientes se atopan moitas das maiores industrias e compañías de Galicia.

Mantendo sempre o seu compromiso de ofrecer solucións personalizadas e adaptadas ás necesidades reais de cada cliente, Seguridade A1 segue a medrar consolidándose como referente en calidade e servizo.



**LAU**



GRÁFICA

[laucreaciones.com](http://laucreaciones.com)

EXPERTOS EN COMUNICACIÓN



# JRMotor

MECÁNICA, CHAPA Y PINTURA



COMPRA - VENTA DE VEHÍCULOS



Via Edison, 3 - P.I. Tambre • 15890 • Santiago de Compostela  
677 997 230 • [jrmotorautomocion@gmail.com](mailto:jrmotorautomocion@gmail.com)

COMPRAMOS  
TU  
COCHE



## Grupo DIGAMEL (actual SONEPAR)

O **Grupo DIGAMEL (actual SONEPAR)** é un referente español na distribución de material eléctrico con máis de 45 anos de experiencia no asesoramento e venda de baixa e media tensión, automatización e control industrial, iluminación, telecomunicacións, fotovoltaica, vehículo eléctrico, subestacións, climatización e eficiencia enerxética.

En 1977 Manuel Fernández Rodríguez funda DIGAMEL, distribución de material eléctrico en Vilagarcía de Arousa. Con moito traballo e dedicación e apoiado por un gran equipo de profesionais, consegue situar DIGAMEL como empresa líder no sector da distribución. En 1991 inaugura a central do grupo en Pontevedra e inicia a súa expansión por Galicia abarcando zonas estratéxicas de venda con novos almacéns.

Actualmente o Grupo DIGAMEL forma parte do grupo Sonepar Spain SAU e desde o pasado 1 de outubro opera xa baixo ese nome. Como referente na distribución de material eléctrico de media tensión e telecomunicacións dispón de delegacións na Coruña, Santiago (Vía Arquímedes 25), Lugo, Ourense, Pontevedra, Vigo, Vilagarcía de Arousa, Narón e Avilés.



# EL GOLPE DE TU EMPRESA



## Tipo de Eventos

Todo tipo de eventos de empresa, afterworks, talleres o workshops, torneos personalizados. Eventos de team building... y mucho más.

## Espacios

Casa Club  
Terraza con vistas al campo  
Cancha de prácticas TopTracer  
Campo 18 hoyos Pitch&Putt



## Estamos al lado del Polígono de Tambre, Costa Vella y A Sionlla.

Organiza tu evento de empresa en Compostela Golf. Tematización del evento, catering a medida, clases de golf en grupo, regalos personalizados de golf.

Contáctanos para obtener más información y propón a tus empleados una opción de ocio única en Santiago de Compostela.

[info@compostelagolf.gal](mailto:info@compostelagolf.gal)

[www.compostelagolf.gal](http://www.compostelagolf.gal)

+34 674 016 164

Ven a visitarnos en Sionlla de Abaixo, 1, 15820, Santiago de Compostela



## Transportes Frigoríficos NARVAL

A historia de **Transportes Frigoríficos NARVAL** remóntase a 1981, cando o seu fundador, Antonio Sánchez Pardo, creou Exfrenadura Express. Antonio proviña dunha saga familiar vinculada ao transporte desde o século XIX e desenvolvera a súa actividade profesional varias décadas na empresa familiar, "Empresa Montaña S.A.". Ao nacer Exfrenadura Express, dábase continuidade á xa desaparecida empresa que foi referencia en transportes en gran parte do século XX.

En 1998 naceu Transportes Frigoríficos Narval como unha empresa familiar, especializándose no transporte de mercadorías a temperatura controlada. Desde entón, traballou arduamente ata converterse nun referente no sector loxístico frigorífico.

O seu obxectivo é seguir expandindo as súas operacións no sector da loxística en refrixerado e conxelado. Para iso conta cun equipo altamente capacitado e dedicado, que traballa incansablemente para garantir a entrega segura e oportuna de produtos perecedoiros. A súa flota de vehículos refrixerados de última xeración e as súas instalacións de almacenamento con tecnoloxía de vangarda permítenlle cumprir cos máis altos estándares de calidade e manter a integridade dos produtos en todo momento.

A empresa apostou por ofrecer os seus servizos en España e en Portugal, y actualmente conta con 14 centros propios situados estratexicamente en cidades como Almería, Alacante, Barcelona, Burgos, Córdoba, Granada, Xaén, Lisboa, Madrid, Málaga, Mérida, Santiago (na rúa José Villar Granjel 42-44 do polígono de Boisaca), Sevilla, e Valladolid. Estas sedes propias, continuamente renovadas, dispoñen dunha ampla capacidade de conxelado e refrixerado, con máis de 25.000 metros cadrados para albergar unhas 250.000 toneladas anuais. Ademais, estableceu acordos con colaboradores locais en lugares como Santander, Bilbao, Murcia, Zaragoza, entre outros.



# O servizo de vixilancia da área empresarial do Tambre amplía a cobertura á zona da Sionlla

## Realizáronse melloras con probas de drons e estudos para a instalación de vídeo vixilancia

A Asociación Área Empresarial do Tambre dispón dun servizo de vixilancia para protexer ás persoas e empresas do ámbito empresarial, combinando rondas de vixilancia en vehículo con actividades de revisión específicas, acompañados de unidades caninas para a inspección e control dos diferentes elementos da área.

En 2023 a Subdelegación do Goberno aprobou a ampliación do servizo de vixilancia á zona da Sionlla, de xeito que este servizo da Asociación puido estenderse ás 47 empresas operativas nesta zona, a maioría pertencentes aos sectores de loxística e servizos, aínda que actualmente hai oito naves en construción para empresas que se poñerán en marcha en 2025. Co ánimo de mellorar e contar con novas tecnoloxías que poidan

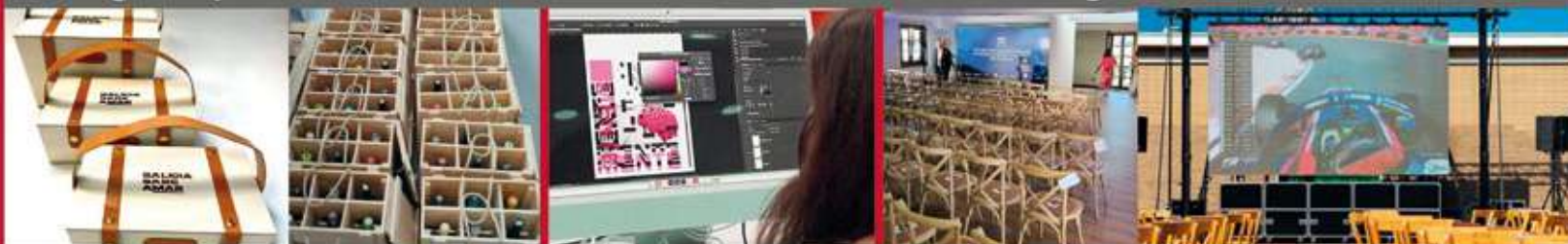
aportar maior seguridade, realizáronse probas con drons e estudos para a instalación de vídeo vixilancia. Así, o equipo de vixilancia realiza un traballo de patrulla polas vías públicas da área industrial do Tambre, Costa Vella, Boisaca e A Sionlla durante todo o ano.



**CONTEXTOMULTIMEDIA**  
m u l t i m e d i a

660 650 826 - 638 914 721 [www.contextomultimedia.com](http://www.contextomultimedia.com)

regalos promocionales - diseño - organización de eventos



impresión - fotografía y vídeo - montaje stands - almacén y logística





## Intervencións por saltos de alarmas, avarías, accidentes, fugas, vertidos, inundacións ou asistencia en accidentes de tráfico

O servizo de vixilancia fai intervencións en avisos de roubos ou saltos de alarmas nas instalacións das empresas. A presenza física do servizo de vixilancia na área empresarial garante unha resposta inmediata diante do aviso por parte da central ou da localización da alarma polos propios vixilantes.

Noutros casos, o servizo intervéen por anticipación. Os vixilantes detectan elementos do perímetro ou acceso das instalacións danados ou abertos, como son os portais, ventás, persianas, etc., antes de que se produza unha activación do sistema de alarma, actuando segundo o protocolo particular para solucionar cada incidencia.

A maiores, hai intervencións por avarías ou accidentes, tanto na vía pública como en instalacións das empresas asociadas, por fugas, vertidos, inundacións, obstáculos

na calzada ou asistencia en accidentes de tráfico. O persoal de seguridade dá aviso ao propietario e contacta coa Policía Local ou os Bombeiros en función da circunstancia e a urxencia e necesidade de actuación.

Os vixilantes de seguridade contan coas habilitacións oficiais necesarias para realizar o seu labor (licenza de armas tipo C, guía de caninos,...) e complementan a súa formación con cursos de intervención en emerxencias, sistemas de alarmas, conraincendios,... entre outros. Ademais das prendas tácticas que forman parte da súa uniformidade, os vixilantes incorporan prendas de protección específicas como chalecos anticorte. Ademais da súa arma regulamentaria, portan spray de defensa e cámaras corporais. As patrullas de vixilancia están apoiadas por unidades caninas de raza pastor belga malinois, adestrados para a garda e defensa.

**SEPARAR O LIXO**

*É bo de facer*



**REUTILIZA**

**REDUCE**

**RECICLA**



# Máis de 800 persoas participaron no Programa Integrado de Emprego de Galicia da Asociación nos seus primeiros dez anos de funcionamento

Un 50 % dos participantes alcanzou unha inserción laboral efectiva

A acción está financiada pola Consellería de Emprego, Comercio e Emigración da Xunta de Galicia e o Servizo Público de Emprego Estatal



O Programa Integrado de Emprego de Galicia da Asociación Área Empresarial do Tambre, financiado pola Consellería de Emprego, Comercio e Emigración da Xunta de Galicia e o Servizo Público de Emprego Estatal (SEPE), celebrou este ano a súa novena edición, todas elas celebradas durante os últimos dez anos. Primeiramente o programa denominábase 'Tambre Traballa' e xa na actualidade pasou a chamarse 'Programa Integrado de Emprego'.

Cunha duración de doce meses, a iniciativa busca dotar aos participantes de ferramentas que melloren as súas competencias persoais, sociais e profesionais, co fin de aproveitar a oferta formativa e laboral do programa para incrementar as súas posibilidades de atopar un emprego. Participan anualmente 100 persoas menores de 30 anos e mulleres desempregadas.

Desde a primeira edición de 2015/2016 ata a última realizada de 2023/2024, participaron un total de 805 persoas, unha cifra elevada que demostra o gran éxito de participación do programa. Un 50 % dos participantes alcanzaron unha inserción laboral efectiva.

O programa dispón tamén dunha dimensión formativa, coa programación de accións sobre motivación, habilidades comunicativas, idiomas ou informática, destinadas a mellorar a empregabilidade dos participantes.

Outra cuestión que se traballa no programa é a realización de prácticas profesionais non laborais en empresas da contorna para que os participantes adquiran habilidades e hábitos de traballo. A asociación considera que as prácticas son unha actividade moi aceptada polas empresas, xa que lles permite testar a integración dos candidatos no ambiente da empresa.

A Asociación explica que o éxito alcanzado no Programa Integrado de Emprego de Galicia é exemplo do "compromiso e colaboración de todas as persoas involucradas", desde os participantes, ás técnicas do programa, así como as empresas contratantes e as que posibilitaron a realización de prácticas non laborais.





Lourdes Rivera:

**“Estoy muy agradecida y me alegro de haber participado en el programa porque me volví a sentir cien por cien productiva y valorada por mi trabajo”**

Lourdes Rivera (Plasencia, Cáceres, 1971) é unha persoa moi activa e con espírito de mellorar e de formarse continuamente. Coa carreira de Dereito comezada e tras varios intentos por retomar as clases, estudou un grao superior de Producción de audiovisuais, espectáculos e eventos. A pesar da súa formación, a cacereña, asentada en Galicia, veu estancada a súa vida laboral e optou por participar na edición 2022/2023 do Programa Integrado de Emprego.

**Por que decidiches inscribirte nesta actividade?**

En novembro de 2022 me quedé en el paro. Me surgió una oferta de empleo por LinkedIn, con entrevista online. El problema fue cuando me pidieron un currículum actualizado. Hacía años que no realizaba entrevistas ni estaba en búsqueda activa de empleo porque había entrado en listas y, además, desarrollaba una actividad por mi cuenta. Así que pregunté a una conocida que me había hablado del programa y de cómo le habían conseguido trabajo y no dudé en inscribirme.

**Felicidades  
Asociación Área  
Empresarial do Tambre**

**45 años** de dedicación y compromiso  
con el desarrollo de Galicia



**Impulsando la innovación y el talento**



**feuga**

fundación  
empresa  
universidad  
gallega



### Que tipo de cursos e prácticas realizaches? Que che aportaron a túa formación e experiencia laboral?

Hice todos los cursos que ofertan. Primero, sobre la búsqueda activa de empleo y la redacción del currículum, ¡claro! Mi oficio, el de productora y técnico audiovisual, lo dejé aparcado para conciliar la vida familiar cuando fui madre. Tenía que hacer un cambio de registro y todos los cursos que me ofrecieron me ayudaron un montón. Marketing, ventas, atención al público, gestión de espacios comerciales, escaparatismo... Disfrutamos y aprendimos de muy buenas formadoras. Creo que iba tan convencida de que aquí daban trabajo que así fue. En mayo, ya estaba empleada como Stock & Sales en una multinacional alemana.

### Viches que a túa situación laboral mellorara tras realizar o programa?

Me ha dado la oportunidad de volver al mercado laboral, he seguido cotizando y sumando años para el futuro.

Aprendí un nuevo oficio y entré en un entorno laboral que desconocía. Además, me ha dado experiencia en ventas que era algo que nunca había hecho. Estoy muy agradecida y me alegro de haber participado en el programa porque me volví a sentir 100 % productiva y valorada por mi trabajo.

### Como ves o teu futuro laboral?

Con buenas perspectivas. He estado compaginando este trabajo con otro durante casi todo este año, dos medias jornadas. Acabo de dejar uno y me estoy preparando para el autoempleo. La idea es poder llevar ambos proyectos adelante sin la presión de dos horarios rígidos. Sin duda, todo lo que he aprendido de marketing y ventas me ayudará en este nuevo proyecto, aunque sobre todo tiene que ver con el mundo audiovisual que es lo que más me gusta. Me quedo en el punto medio, en el vídeo marketing digital.



**Ángela Coello:**  
**“Aos tres meses de comezar, obtiven o meu primeiro emprego”**

Ángela Coello Regueira (Santiago de Compostela, 2001), a pesar de ter estudos de auxiliar de enfermería, non atopaba a súa oportunidade. E por iso, inscribiuse nas edicións de 2021-2022 e 2023-2024 do Programa Integrado de Emprego. “Terminara as miñas prácticas de auxiliar de enfermería no quirófano do hospital de Santiago, e como para traballar pedían dous anos mínimos de experiencia atopeime un pouco perdida e decidín cursar este programa” –aclara–.

Esta rapaza de tan só 23 anos comentou a súa situación cunha amiga e foi esta quen lle falou deste programa que axuda á mocidade a impulsar a súa formación a través de cursos e tamén ofrece axuda para buscar emprego.

“Aos tres meses de comezar, obtiven o meu primeiro emprego” –confesa–. A asesora do programa naquel momento, Amara, deulle diferentes técnicas para enriquecer o seu currículum e a súa formación coa realización dun curso de atención ao cliente e de calidade do servizo. Xa coa reseña curricular actualizada, o programa puxo en contacto a esta participante cunha empresa interesada no seu perfil, e rapidamente fixo a entrevista e o mesmo día foi contratada. Tras varios anos no sector comercial, traballando en diferentes establecementos, en marzo deste ano Ángela atopou emprego como auxiliar de enfermería, pero asegura que sempre estará agradecida cos técnicos do programa “por tela guiado cando máis o necesitaba”.

Manuel Mosquera

**Participante na edición de 2023, consegue un emprego estable nunha das empresas participantes no programa**

Manuel Mosquera Viqueira (Ordes, 1998) estudou formación profesional de Son para audiovisuais e espectáculos. En 2023 participou no Programa Integrado de Emprego para buscar un traballo estable. Ata a data, dedicábase a ofrecer os seus servizos en vodas, un sector que non presenta un traballo uniforme ao longo do ano.

Para ampliar a súa formación, Manuel realizou os dous cursos de almacén dispoñibles, en versión telemática e presencial, ademais dun de prevención de riscos laborais e outros de carretilla elevadora. "Aportáronme os coñecementos teóricos de como funciona un almacén, así como vocabulario e metodoloxías, e por suposto a función práctica de manexar a carretilla elevadora" –explicou–. Actualmente, Manuel traballa nunha das empresas para as que realizou a entrevista durante o seu paso polo programa.

**DISEÑO & ROTULACIÓN**

Polg. Ind. Área 33 - Parcela 4, 4A  
36540 Silleda (PO)

T. 986 58 50 72 - M. 607 605 575  
[www.rotulando.es](http://www.rotulando.es)



**Fábrica de Rótulos**  
**Stands**  
**Rotulación de Vehículos**  
**Rotulación de Locales**  
**Impresión Digital**  
**Lonas y Gigantografía**  
**Corte y grabación Láser**  
**Imprenta**



# A nosa traxectoria de 45 anos ao servizo dos asociados

**A Asociación naceu en 1979, cun emerxente polígono do Tambre que se foi dotando de infraestruturas: subministro de auga potable, alumeado público, vixilancia, transporte público, teléfonos ou depuradora**

A Asociación de Empresarios do Polígono Industrial do Tambre, baixo o lema de que "a unión fai a forza", naceu en decembro de 1979 da man dun grupo de empresarios dispostos a apostar polo asociacionismo para crear un sector empresarial forte e dinámico en Santiago de Compostela:

- Manuel Caeiro Varela, presidente
- Juan Casas González, vogal
- Luis Antonio González Espina, vogal
- Antonio Vedo Jares, vogal
- Vicente Suárez Quintáns, vogal
- Álvaro Castro Faya, vogal
- Ricardo Bescansa Martínez, vogal
- Marcial Castro Guerra, vogal
- Roberto Pérez Losada, vogal
- Andrés Villaverde Sueiro, vogal

Na acta fundacional figuran as empresas que compuxeron primeiramente esta Asociación: Bebidas Refrescantes Suárez, Brea Hervés, Ramón Planelles, Daviña. Distribuciones Camba, Espina y Delfín, Ferrecal, Gago Hierros y Metales, Gamelsa- Grupo Televés, Graficolor Minierva, Hijos de C.V. Otero, Laboratorio Bescansa, M. Caeiro, Maquinaria Agrícola del Noroeste,

Neumáticos Pájaro, Probisa Teconología y Construcción, Redinox, Talleres Fersu e Talleres Electromecánicos Mae.

Desde a zona norte da cidade, a nova entidade, dirixida por Manuel Caeiro, xurdiu co obxecto de defender os intereses comúns dos seus asociados e dotar das infraestruturas necesarias ao polígono, como foron o subministro de auga potable, alumeado público, vixilancia, transporte público, teléfonos ou depuradora.

O seguinte paso lóxico e necesario foi dotar ao polígono dunha sede social para todos os empresarios. Así naceu o 15 de abril de 1998 o Centro Empresarial do Tambre, día no que se inaugurou oficialmente coa asistencia do presidente da Xunta, Manuel Fraga, e o alcalde da cidade, Xerardo Estévez. Este edificio social posibilitou a modernización dos servizos en materia de formación continua e axuda á creación de emprego, ademais doutras actividades de carácter social e cultural.

Actualmente, a chamada Asociación Área Empresarial do Tambre abarca os polígonos do Tambre, Boisaca, Costa Vella e A Sionlla, cun parque empresarial composto por aproximadamente 400 empresas que crean máis de 7.000 empregos directos.



## Recursos Galicia, 20 anos desde o polígono do Tambre, coa formación como valor estratéxico

Xiana Zapata, directora:

**“Unha boa formación é aquela na que os contidos, a metodoloxía, os docentes e os medios adáptanse á persoa que a vai recibir”**



Recursos Galicia é un exemplo de empresa, asociada á entidade empresarial desde os seus inicios, que xurdiu polo esforzo e traballo continuado dunha muller emprendedora, Xiana Zapata. Desde o polígono de Boisaca, concretamente na rúa M<sup>a</sup> Ángeles de la Gándara 32, opera desde 2006 esta compañía de consultoría e formación, dedicada a organizar, xestionar e impartir cursos para empresas, organizacións e administracións públicas. Dispón dun grupo multidisciplinar de profesionais especializados en diferentes áreas e materias co obxecto de ofrecer servizos de calidade certificados segundo a norma ISO 9001:2015.

### Como xurdiu a idea deste proxecto empresarial?

En 2001 finalicei a miña licenciatura en Ciencias Políticas e da Administración e un Máster en Desenvolvemento Local e Comarcal. O meu obxectivo era traballar como Axente de Desenvolvemento Local nunha entidade local ou como técnica de Emprego nunha entidade empresarial. Unha vez rematei o máster, a Federación Galega de Parques Empresariais (FEGAPE) contratoume para ser axente de



CHURCHILL

VAJILLA PROFESIONAL

Más de 225 años de...  
**INNOVACIÓN, PASIÓN Y EXPERIENCIA**

Distribuido por



COTELGA, S.L  
C/ M<sup>a</sup> Ángeles de la Gándara, 15  
Pol. Ind. Boisaca  
15890 - SANTIAGO

T: 981 56 30 50  
E: info@cotelga.com  
@ @cotelgasl

[www.churchill1795.com](http://www.churchill1795.com)

f churchill1795 | churchill1795 | @churchill\_1795



Emprego na Asociación de Empresarios do Polígono do Tambre, así que no 2002 tiven a miña primeira experiencia laboral na entidade empresarial do Tambre.

Despois de acabar este primeiro contrato con FEGAPE, seguí traballando na Asociación do Tambre como axente de Emprego durante catro anos. Mentres traballaba continuaba coa miña formación en recursos humanos e xestión de formación.

Xestionaba a bolsa de emprego e a formación que organizaba a entidade e, grazas a este labor, comecei a relacionarme con empresas e empresarios. Así foi como me entrou o gusanillo de poñer en marcha o meu propio proxecto empresarial. Xa en xaneiro de 2006 dinme de alta en Autónomos e comecei esta aventura que xa case cumpre 20 anos.

### Por que situar a empresa no polígono?

Ao traballar durante catro anos na Asociación, coñecía moi ben o polígono e a maioría das empresas aí situadas. Os meus primeiros clientes estaban no polígono e tiven o apoio de moitas das empresas e empresarios que me coñecían por ter traballado na agrupación empresarial.

### A formación é o centro da actividade.

Sempre crin que a formación é imprescindible tanto para o desenvolvemento persoal como profesional. Ao crear Recursos Galicia o meu obxectivo era volver a darlle valor á formación dentro da estratexia empresarial, que se volviera ver a formación como ferramenta de desenvolvemento empresarial, motivadora de equipos de traballo, de capacitación profesional e de oportunidade.

Falo dunha formación na persoa, no alumnado. Unha boa formación é aquela na que os contidos, a metodoloxía, os docentes e os medios adáptanse á persoa que a vai recibir, é dicir, unha formación impartida e organizada por profesionais preocupados en facer as cousas ben e en cumprir os obxectivos.

Grazas á formación vin como se lle abriron novas oportunidades laborais a moitas persoas que participaron nos nosos cursos e iso é moi satisfactorio.



Dentro da formación, estamos especializados en formación para o emprego, para a adquisición de novas competencias profesionais que faciliten a incorporación ao mercado laboral. Capacitamos a persoas e xestionamos prácticas en empresas para que teñan unha oportunidade laboral.

### Que tipo de cursos ofreceades en Recursos Galicia?

Deseñamos os nosos programas formativos, acreditados e homologados polo SEPE e a Xunta de Galicia. adaptados aos obxectivos marcados polos clientes, desde administracións públicas, ata entidades sociais, asociacións empresariais e todos aqueles que traballen con proxectos de capacitación, formación e emprego.

Ofrecemos tamén consultoría de igualdade para garantir a igualdade de oportunidades entre mulleres e homes, con asesoramento especializado e a elaboración de documentación técnica e capacitación. Realizamos auditorías retributivas, diagnoses empresariais desde a perspectiva de xénero, plans de igualdade, protocolos de prevención do acoso, avaliacións de plans, mantemento e seguimento de plans de igualdade e formación en igualdade laboral, entre outras.



O equipo de profesionais está formado maioritariamente por mulleres. É algo casual ou a empresa aposta polo emprego feminino?

Durante moitos anos, a empresa estivo formada exclusivamente por mulleres. O modelo de empresa que eu coñecía era un modelo masculino de xestión e liderado, e quixen crear algo completamente diferente.

O meu obxectivo foi crear unha empresa onde o liderado non se centrara en ordenar, senón en guiar e motivar, dando lugar a unha empresa onde as persoas non tivesen que adaptar a súa vida para poder traballar, senón que o traballo se adaptara a súa vida. Esta forma de traballar e de entender atopeina máis nas mulleres que nos homes.

Durante estes anos, a empresa adquiriu un forte compromiso coa igualdade e a non discriminación, tanto de maneira interna como de cara á clientela. Internamente implantamos o II Plan de Igualdade, apostando pola corresponsabilidade e a conciliación como unha das prioridades na organización da empresa.



Amado Fernando:

Te echo mucho de menos. Me encantaría poder pasear contigo de nuevo a la orilla del mar, tomarnos un buen vino viendo el atardecer y disfrutar de una noche de pasión.

Por desgracia, esta semana tengo que revisar los registros horarios de los últimos cuatro años por culpa de la maldita inspección.

Te avisaré cuando acabe.

Siempre tuya,

Helena



Una carta de amor es mejor en papel, el registro horario de tu empresa, no.

# A LA VANGUARDIA EN LA DEPURACIÓN DE AGUAS INDUSTRIALES

- ◆ Más de 30 años de experiencia en el diseño, desarrollo y ejecución de EDARI llave en mano y su posterior explotación.
- ◆ Asesoramos en la depuración a industria cárnica, automoción, vitivinícola, conservera, láctea...

# fisela

se convierte en



## SERVICIOS



**Asesoría**



**Marketing digital**



**Servicios jurídicos**



**Gestión de riesgos**



**Subvenciones**




**Transformación digital**




**Formación**



**Gestión financiera**

 [grupofsl.es](http://grupofsl.es)

 [clientes@grupofsl.es](mailto:clientes@grupofsl.es)

 981 580 999

 C/ Manuel Ceruelo 3, 15702.  
Santiago de Compostela

## Entrevista a Óscar Rodríguez, director de Grupo FSL



**Fisela naceu como unha asesoría especializada no ámbito laboral pero, como foron os seus comezos e como evolucionou ata a actualidade?**

Fisela nace no ano 1980 da man de dous socios, meu pai, Fermín Rodríguez, e o seu socio, Manuel Barreiro. O que comezou coma unha asesoría laboral foise ampliando co tempo para abarcar tamén os ámbitos fiscal, contable e xurídico. Hoxe, Grupo FSL – FISELA é un grupo empresarial con máis de 50 profesionais, cun servizo integral que inclúe tanto asesoramento tradicional como áreas innovadoras como marketing, transformación dixital e xestión de riscos, atendendo a máis de mil empresas de toda España, principalmente de Galicia.



## **Na súa opinión, en qué se diferencia da competencia?**

Fisela destaca polo seu servizo integral, ofrecendo cobertura completa ás empresas para que non teñan que recorrer a diferentes profesionais. A nosa newsletter gratuita para clientes permite que informen sobre os seus servizos, promovendo sinerxias e ampliando o seu alcance de negocio.

## **Este ano tivo lugar a segunda edición do “Foro Deporte & Empresa” cun grande éxito pero, como naceu esta iniciativa e cal é o seu obxectivo?**

Fainos moitísima ilusión tanto este “Foro Tech Deporte & Empresa”, como un evento que estamos a crear, “SANTIAGO EN VIVO”, do cal teredes noticias en breve. Ambos eventos xurden para dar valor á marca GALICIA e á marca SANTIAGO DE COMPOSTELA, como a gran Capital de Galicia e Europea que é. Nacen para ensinar ó mundo que en Santiago e en Galicia, existen grandísimos profesionais, empresarios, deportistas, emprendedores, etc. Nace para que os nosos fillos se sintan orgullosos da nosa terra e que saiban que desde aquí poden acadar as máis altas cotas, sen necesidade de desprazarse a ningunha outra cidade ou comunidade. Pero que teñan claro tamén que isto só se consegue con moito esforzo, formación, compromiso e constancia.

Queremos traer a Santiago, a través do Foro, exemplos vivos de profesionais contrastados de diferentes ámbitos, tanto galegos como nacionais, que nos ensinen as súas experiencias e que os nosos fillos vexan de primeira man que son homes e mulleres de carne e óso, que todo é alcanzable, aínda que con grandes doses de esforzo e dedicación, coma dicía. E, por suposto, ca formación e a educación máis sólida posible.

Por outra banda, ‘SANTIAGO EN VIVO’ nace para divulgar Santiago e Galicia polo mundo, para que o empresariado e o pobo se movilicen, que saiban que todos xuntos podemos ser máis fortes, que temos moitísima capacidade se nos unimos e facemos xestión conxuntas, que as administracións públicas e privadas deben deixar de lado ás súas rifas particulares e remar todos xuntos en prol deste empresariado, do pequeno comercio, da grande empresa, da hostalería (que está pasando por un proceso de reinvencción absolutamente necesario), do particular de a pé, que acude a todos eles e que necesita uns líderes fortes e unidos.

Dende ‘Fisela’ e o ‘Grupo FSL’ intentaremos facerlles ver a todos eles que xuntos somos imparables e que podemos saír destes momentos tan incertos co noso traballo, as nosas ideas. Modernizándonos e adiantándonos ós novos tempos. Que tan só en unha cuestión de esforzo e dedicación. E o pobo galego diso sabe un rato largo.

# PBX



# HALCOURIER

# GLS.

Vía Pasteur, 18 - 20 (Polig. Tambre)  
15890 SANTIAGO  
Tel.: 981 572 341  
e-mail: [santiago@halcourier.com](mailto:santiago@halcourier.com)



# GESCOSA

GESTIÓN INTEGRAL DE EMPRESAS



- Gestión Impagados
- Informes Comerciales
- Asesoría Jurídica
- Investigación Privada
- Descuento de Pagarés

Calle Belgrado, 1 - bajo • 15707 Santiago de Compostela  
Tel.: 981 55 76 34 Fax: 981 55 27 32

[www.gescosa.com](http://www.gescosa.com)



## Compostela precisa completar o mapa

Unha das caras da situación socioeconómica que sempre nos preocupa sobranceiramente é a que debuxan os datos do paro e da ocupación. Desde esa perspectiva, Compostela sitúase neste momento próxima ao que se considera pleno emprego, nun 4,4%.

Mais non só importa a cantidade. A calidade dese emprego debe ser un obxectivo prioritario. Nela é decisivo o compromiso das empresas e a boa saúde do ecosistema económico no que se desenvolven, na que o grao de diversificación do mercado laboral inflúe grandemente.

É aquí onde Santiago ten situado un dos principais retos: aumentar o peso relativo do sector industrial, aproveitando os factores positivos na nosa situación, fronte aos que tradicionalmente caracterizan a nosa economía, en torno aos servizos, á administración ou ao turismo.

As liñas grosas do mapa de potencialidades están trazadas. Santiago sitúase no centro dun país cunha produción de alta calidade no sector primario. Esa localización, a condición de capital ou ser un polo de atracción turística xeraron as condicións para conectarnos por estrada e impulsar o aeroporto con maior movemento de persoas e mercadorías da comunidade. Contamos asemade cunha universidade que pensa e investiga e no noso territorio teñen a sede algunhas industrias punteiras en innovación e cun alto grao de desenvolvemento.

Achegándonos ao mapa podemos ver o detalle das áreas de mellora que debemos completar.

Alén de que o ámbito empresarial medrase nas últimas décadas coa Sionlla ou a Costa Vella, ou de que

proxectos tan esperanzadores coma o Biopolo sexan unha realidade, necesitamos aumentar a actividade industrial e, para iso, precisamos completar eses grandes trazos con dotacións e infraestruturas fundamentais e con accións que verifiquen na realidade ese potencial.

O bosquejo está feito, tócanos agora activar as alianzas estratéxicas. Non será posible se non acreditamos nas nosas propias posibilidades e non nos autolimitamos con políticas que unicamente se dirixan a manter o que xa funcionan. Tócanos crer en nós para logramos mobilizar o apoio, a vontade e os recursos de todas as institucións e de todo o tecido socioeconómico.

Tócanos desenvolver novo solo industrial que acubille os emprendementos, buscando fórmulas para que ese sexa o seu uso e non continuarmos centrifugando o comercio do centro da cidade mentres as empresas industriais atopan dificultades para obter espazo no que se desenvolveren a prezo accesible. Tócanos completar o futuro nodo loxístico para interrelacionar os sectores produtivos e transformadores cos centros de consumo, internos e externos. Tócanos impulsar a continuidade do Orbital e a futura estación de mercadorías da Sionlla.

Cómprenos avanzar e ese avance só será posible se colectivamente temos claro o horizonte ao que nos dirixir e logramos a complicidade e a cooperación de todas as administracións. Polo Concello non vai quedar.

**Goretti Sanmartín**

Alcaldesa de Santiago de Compostela



# Limpiezas GERMANIA

 981 94 16 59

 [ventas@limpiezasgermania.es](mailto:ventas@limpiezasgermania.es)

 Rúa das Palmeiras, 83 B1  
Polígono Industrial Novo Milladoiro  
15895 Ames (A Coruña)

Solicítenos presupuesto  
sin compromiso,  
y no dude en consultarnos  
para cualquier  
información.

[www.limpiezasgermania.es](http://www.limpiezasgermania.es)



*Apuesta  
por la confianza*



## Áreas de actuación



Fábricas



Oficinas



Fachadas y  
cristales



Industria  
alimentaria



Desinfección



Comunidades y  
urbanizaciones



Sanidad



Educación



Garajes y  
parkings



Hoteles y  
restauración



Edificios  
singulares



Servicios  
especiales



Limpieza de  
pavimentos



Comercios y  
áreas comerciales



Instalaciones  
deportivas

# INNOVAR no solo significa adaptarse a los cambios, sino liderarlos



La industria gallega enfrenta retos que son, a la vez, amenazas y oportunidades para su futuro.

La automatización, la inteligencia artificial y el análisis de datos son componentes esenciales para incrementar productividad y reducir costes, sin embargo, muchas pequeñas y medianas empresas en Galicia encuentran dificultades para abordar estos procesos por falta de recursos y conocimiento. La Confederación de Empresarios de Galicia insta a que las administraciones impulsen ayudas y programas formativos específicos que acerquen la tecnología a las pymes y mejoren su competitividad en el mercado global hacia una industria sostenible.

Galicia tiene el reto de liderar un cambio hacia una industria que respete el entorno natural y haga un uso responsable de los recursos. La sostenibilidad no es solo una exigencia normativa o un compromiso ético, sino una oportunidad para posicionar a nuestras empresas en los mercados que valoran productos y procesos sostenibles.

Es necesario que la industria gallega apueste por energías renovables y reduzca las emisiones de carbono. Es fundamental que se disponga de fondos que permitan la reconversión tecnológica y la modernización de las plantas industriales, así como un marco regulatorio que facilite el uso de energías limpias y promueva una economía circular.

La falta de talento amenaza con limitar la capacidad de crecimiento y adaptación de nuestra industria en los próximos años. Es urgente mejorar la oferta formativa adaptándola a las necesidades reales del mercado y fomentar la colaboración entre empresas y centros educativos. Necesitamos incentivos para atraer talento joven a nuestra tierra y evitar el éxodo de profesionales

hacia otras regiones y países. Solo así podremos construir un sector industrial dinámico y resiliente en Galicia.

**Es vital que la industria gallega invierta en I+D+i para no quedarse atrás. Innovar no solo significa adaptarse a los cambios, sino liderarlos.** Son necesarias políticas de apoyo que incentiven la inversión, así como programas que faciliten la internacionalización de nuestras empresas.

No podemos ignorar tampoco la necesidad de mejorar nuestras redes de transporte para facilitar el acceso a los mercados y reducir los costes logísticos. Además, los costes energéticos en España son superiores a la media europea, lo cual penaliza especialmente a sectores intensivos en energía como el metalúrgico o el textil. Urgimos una política energética que ofrezca tarifas competitivas y facilite el acceso a fuentes renovables, asegurando una transición justa que beneficie a toda la industria.

**La industria gallega no puede enfrentar sola estos desafíos. Desde la CEG, renovamos nuestro compromiso de trabajar juntos, sector empresarial, instituciones y sociedad, para lograr una industria fuerte, moderna y sostenible, capaz de generar empleo de calidad y crecimiento económico para toda Galicia. Este es el momento de actuar y de construir una industria a la altura de los retos y oportunidades del siglo XXI.**

**Juan Manuel Vieites**

Presidente de la Confederación de Empresarios  
de Galicia (CEG)

# OJOALVATIO



En un mercado energético complejo y a menudo confuso, **Fernando Blanco** ha decidido marcar la diferencia con OJOALVATIO, una asesoría energética que ayuda a las personas y empresas a reducir sus facturas de luz y gas totalmente gratis. Con una filosofía basada en la transparencia y el ahorro, Fernando ha convertido su negocio en un aliado de quienes buscan optimizar sus gastos sin sacrificar calidad ni comodidad.

**P: ¿Qué es OJOALVATIO y cómo nació la idea?**

R: Es una asesoría energética que se enfoca en reducir las facturas de luz y gas de nuestros clientes, ya sean particulares o empresas. En muchos casos, la gente paga más de lo que debería por desconocimiento o falta de tiempo para investigar. Nosotros analizamos sus facturas, buscamos la tarifa que mejor se ajuste a sus necesidades y les ofrecemos

precios que conseguimos gracias a acuerdos con comercializadoras, todo de forma gratuita.

**P: ¿Cómo funciona el proceso para alguien que quiere ahorrar en su factura?**

R: Analizamos su factura actual y detectamos oportunidades de ahorro. Les presentamos las opciones disponibles con precios más bajos. Si aceptan, hacemos el cambio por ellos y quedamos a su disposición para cualquier duda.

**P: ¿Qué diferencia a OJOALVATIO de otras empresas del sector?**

R: Lo que nos hace únicos es nuestra transparencia y gratuidad. Nosotros no cobramos a los clientes por el asesoramiento; nuestro beneficio proviene de las comercializadoras con las que trabajamos, pero eso no afecta al precio que ofrecemos. Otro aspecto que nos diferencia es la monitorización continua. Una vez que se efectúa un cambio de contrato, realizamos un seguimiento continuo para garantizar el ahorro constante.



## Más de 5.000€ de ahorro

Blanco cuenta que, en pocos meses, se ha ganado la confianza de cientos de empresas y particulares. "La respuesta ha sido muy positiva. Hemos logrado que cientos de familias y empresas reduzcan sus facturas significativamente, hasta 5.000 euros al año en el caso de empresas y 120 euros en el caso de los particulares. Lo más gratificante es ver cómo nuestros clientes valoran nuestra cercanía y confianza". Para contactar con la asesoría puedes llamar o escribir al **881 24 04 39**, visitar su web, [www.ojoalvatio.es](http://www.ojoalvatio.es) o sus instalaciones, en la Rúa Agro da Madalena, 7 (O Milladoiro).



**OJOALVATIO**

ASESORÍA ENERGÉTICA

 **881 24 04 39**  [ojoalvatio.es](http://ojoalvatio.es)

# A nova política industrial de Galicia

O compromiso do Goberno galego co desenvolvemento de Galicia é claro: queremos consolidar o seu crecemento e impulsar un maior desenvolvemento económico que pasa por un maior desenvolvemento industrial e enerxético.

Impulsar unha política industrial que favorece o crecemento e o fortalecemento da industria galega baseado no traballo cos sectores industriais e no apoio aos investimentos empresariais ligados á innovación e á mellora da competitividade é unha das nosas prioridades. Tamén acelerar as tramitacións administrativas dos proxectos estratéxicos, ofrecer un continuo acompañamento á industria e poñer a disposición de xeito rápido o solo empresarial para o asentamento das empresas en Galicia.

Para levar a cabo todo iso, contamos con tres medidas fundamentais como son a posta a disposición de solo gratuito, o desenvolvemento de polígonos industriais, e a creación de novas figuras de ordenación do solo empresarial.

A dispoñibilidade de solo empresarial a baixo custo resulta fundamental para a atracción de empresas, para o estímulo de novos proxectos industriais e tamén para evitar a marcha do tecido produtivo cara a outros territorios. Neste sentido, o feito de poñer máis de 500.000 m<sup>2</sup> de solo industrial gratuito a disposición das industrias durante os oito primeiros anos facilita o investimento empresarial e a creación de emprego. Somos un Goberno que quere facilitar as cousas.

Por iso, continuaremos coas actuacións en polígonos industriais, tanto na redacción de proxectos como nas obras de urbanización que xa se atopan en marcha. Para estas actuacións de solo empresarial contaremos no vindeiro ano 2025 con máis de 33 M€ en 25 parques. Así mesmo, imos crear novas figuras de ordenación de solo empresarial en zonas de menor tamaño onde cómpre promover que a iniciativa privada desenvolva solo



empresarial en localizacións onde exista unha demanda real e non haxa posibilidade de solo a curto prazo. Estas figuras son as ZAPES e as ZIR.

Por un lado, están as Zonas de Aceleración de Proxectos Empresariais e Solo (ZAPES) que permitirán simultanear a tramitación urbanística coa dos proxectos empresariais naqueles casos nos que o ámbito territorial vaia incluír, como mínimo, un proxecto industrial estratéxico (PIE) e nos que, ademais, exista un remanente de solo empresarial para futuras ampliacións e novas industrias que se queiran implantar. Esta figura permitiranos pasar dunha media de 10 a 1,5 anos para que as empresas poidan comezar súa construción.

E polo outro, teremos as Zonas Industriais Rurais (ZIR) para concellos de menos de 20.000 habitantes que non requiren grandes superficies de áreas empresariais, pero si unhas zonas fóra dos núcleos nas que pequenas empresas ou talleres se poidan implantar.

Somos conscientes de que Galicia non se pode permitir perder nin unha soa empresa, nin unha soa industria por mor de falta de solo ou por prezos elevados; pero tamén sabemos que na nosa terra dispoñemos de todos os elementos precisos para desenvolver unha política industrial á vangarda e que sirva de referente porque temos recursos, empresas, persoas con talento, e por suposto, temos planificación.

**María Jesús Lorenzana Somoza**

Conselleira de Economía e Industria  
Xunta de Galicia

# As nosas exposicións artísticas

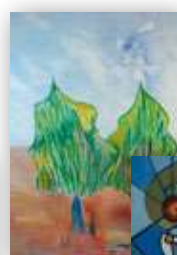
## Creadores galegos e de fóra instalan as súas obras no salón de actos

O Centro Empresarial do Tambre, que funciona como sede social da Asociación Área Empresarial do Tambre, acolle mensualmente unha exposición artística no seu salón de actos. Son moitos os artistas que contactan coa entidade para mostrar a súa obra neste espazo, que dirixe o actual vicepresidente segundo da Asociación, Manuel Nieto, que ademais de directivo posúe unha faceta artística onde é coñecido como Nietto, na que destaca a súa paixón pola pintura.

A Asociación inaugurou unha exposición en setembro de 2023 para conmemorar os 25 anos do Centro Empresarial do Tambre. A mostra foi unha retrospectiva



en fotografías e recortes de prensa sobre o centro empresarial, desde a concepción do proxecto e a construción do edificio, ata a súa inauguración oficial o 15 de abril de 1998, evento que contou coa asistencia do presidente da Xunta de Galicia, Manuel Fraga, e o alcalde da cidade, Xerardo Estévez. A iniciativa completouse con dúas pinturas de Isabel Rey e Manolo Nietto nas que plasmaron o edificio empresarial.



### Mostras pictóricas

Pablo Galego, Xesús Vázquez, Leopoldo García e Tino Cuesta, do grupo de artistas "Catro Médicos por...", reuníronse no centro empresarial en febreiro de 2023 para inaugurar a mostra "Catro médicos: Croques ao Apóstolo", unha trintena de obras expresionistas, abstractas, de paisaxes mariñeiras e cadros de cubismo figurativo.

A quenda en maio de 2023 foi para a artista pontevedresa Marga Santiago. Expuxo "Veladuras verticais", con acuarelas e acrílicos que navegan entre a figuración e a abstracción representando a memoria borrosa e o esquecemento do patrimonio mariñeiro.







En xuño de 2023 mostraron as súas obras no centro empresarial as artistas Carmen Sampedro e Anetadocamilo (Beatriz Bascoy) coa exposición conxunta "Dualidade e Dimorfismo".

A pintura *Pop* da compostelá Marisa Martorell chegou ao Tambre en xullo 2023 con "Cousas na cabeza". A artista recrea o universo feminino e os mitos das décadas dos 60,70 e 80 coa loita feminista, os cómics, os astronautas e os ídolos musicais de fondo.

O pintor arzuán Roberto Castro mostrou lembranzas da súa memoria en novembro 2023, a través da exposición moderna e surrealista "Os fíos da memoria", con 27 pinturas cheas de forza e cor.

O artista ourensán Antonio Dp desembarcou no centro empresarial con "Fracasos", unha mostra de pinturas que se poido visitar en xaneiro de 2024.

A paisaxe dos Ancares inundou as paredes do salón de actos da entidade coas pinturas de Silvia G. Armesto o pasado mes de febreiro 2024, nunha mostra denominada "Paisaxes e figuras".

Ehlaba, Lola Sanz e Nietto exhibiron as súas pinturas na exposición colectiva "TRÉBEDES" en marzo 2024. Tres sensibilidades afíns e tres estilos formais diferentes uníronse para ofrecer un conxunto harmonioso e dialogante, marcados pola paixón pola arte da pintura.



Tamén a pintora burgalesa Rosario Palacios 'Orive', afincada en Vilanova de Arousa, amosou un novo camiño persoal cara a espiritualidade nunha vintena de óleos na mostra que ocupou o centro o pasado mes de abril, "Nuevo caminar".

Unha moza de Touro, Sara Naveiro, expuxo en xuño de 2024 as súas creacións de figuras curvas, feitas en colaxe, acuarela, acrílico e rotuladores. "TRES SESENTA" foi a mostra que presentou coa circunferencia como centro temático.



En xullo de 2024, o centro empresarial acolleu a exposición conxunta "Contrastes", dos pintores Antón Goyanes, Xavier Magallaes e Manuel Nietto que presentaron as súas creacións máis recentes.

## SOLUCIONES DE SOFTWARE Y SERVICIOS DIGITALES PARA PYMES Y AUTONOMOS

Soluciones Contables y de gestión.

Suministro Inmediato de Información. **SII Agencia Tributaria.**

Sistema Informático de Facturación **Veri\*Factu.**

Facturación Electrónica.

Soluciones de gestión laboral y RRHH.

Transformación Digital.

...

DESDE 1993  
AL LADO DE LAS EMPRESAS



# microven

Rúa Hedras, 4, puerta 2B  
15895 O Milladoiro  
A Coruña

T. 981 573 233 - F. 981 573 351  
[www.microven.net](http://www.microven.net)

**soluciones informáticas**

## Exposicións multidisciplinares

A artista lucense Dolores Guerrero expuxo as súas creacións oníricas na asociación en marzo de 2023. En "Soños" mostrou ao público óleos, esculturas feitas dunha soa peza con material de construción, e un vestido de noiva realizado con desfeitos do plástico dun invernadoiro de castiñeiros.

A artista multidisciplinar Ánxeles Penas tivo o seu oco no espazo expositivo do Tambre en abril de 2023. Mostrou medio centenar de pezas, entre esculturas, gravados e pinturas nunha exposición chamada "Recorrido totémico-simbólico" na que camiñou polo seu "universo dos símbolos", entre os que figuran o óvulo, a espiral, o eixo cósmico, as aves e os tótems.

O artista multimedia Arturo Carrión representou a visión humana tridimensional en outubro de 2023. Amosou 30 pinturas de arte óptica-xeométrica e lúdica e tres vídeos art en "Inducións visuais".

Unha mostra de modelado, escultura e pintura das artistas Margot García Liñeira e Lupe Silva foi protagonista da vertente artística do centro empresarial en decembro de 2023. As artistas, chegadas de Melide, expuxeron unha trintena de obras centradas na muller e na paisaxe.

"Hormas" foi a mostra que ocupou o salón de actos o pasado mes de outubro. Reuniu pinturas, esculturas e fotografías creadas a partir de hormas de zapato da colección ANDANTE de Ramón Álvarez. Quintana Martelo, Masiá, Ramón Conde, Nietto, Tino Canicoba, Pitelos, entre outros, foron algúns dos artistas que participaron nesta exposición .

A artista África Coll, afincada en Suecia, viaxou coa súa obra ao centro empresarial o pasado mes de novembro. "Mis Paisajes" recolleu vinte pinturas que xiran arredor da exploración da paisaxe como un vínculo esencial entre a memoria e o tempo, realizadas coa técnica cianotipia e a combinación de materiais naturais e experimentais.





## O gravado

A exposición colectiva "Encontros" dos artistas Ana Barbará, A. Conde, Antonio Pedreira, Meixide, Leonardo Rial e Yolanda Carbajales presentouse en febreiro de 2023. Todos eles comparten unha característica común: a dedicación ao gravado como medio de expresión artística.

## A fotografía

A fotógrafa santiaguesa Inés Gontad expuxo en maio de 2024 as súas imaxes de natureza salvaxe, caracterizadas pola luz, a cor e a composición, recompiladas na mostra "COLOR.map".



- CORTE (6 m)
- PLEGADO (7 m)
- ARRODILLADO (3 m)
- CURVADO DE TUBOS
- PUNZONADO
- SOLDADURA: INOX, HIERRO Y ALUMINIO
- DECORACIÓN INDUSTRIAL Y EJECUCIÓN DE TODO TIPO DE TRABAJOS METÁLICOS

Vía Pasteur 32-34 (Pol. Ind. del Tambre)

☎ 981 570 596 / 605 445 549

✉ [carp.aspontos@gmail.com](mailto:carp.aspontos@gmail.com)

15890 SANTIAGO DE COMPOSTELA

DECORACIONES

# RODRIGUEZ

DECORACIONESRODRIGUEZ.ES

# 40

AÑOS  
CONTIGO  
1983 - 2023



### Pinturas

Exteriores e Interiores.



### Papel

Pintado, Murales y Recubrimientos Vinílicos.



### Fachadas

SATE, Morteros, Hidrófugos y Tejados.



### Suelos

PVC, Moquetas y Corcho.



### Barnices O Lacados

Recubrimientos de Barnices o Lacados Acrílicos.



### Buscamos Soluciones

Buscamos nuevas soluciones y materiales.



## + 40 AÑOS



Edificio Cristal - Portal III Bajo  
15888 Santiago de Compostela



981 69 15 51 - 649 16 46 53



[www.decoracionesrodriguez.es](http://www.decoracionesrodriguez.es)

# DANDO COLOR A TUS SUEÑOS

25  
ANOS

vialáctea

COMUNICACIÓN

Comunicación corporativa | Seguimento de medios | Deseño gráfico e web

Praza da Nosa Señora da Mercé de Conxo, 6 - 1º C

15706 SANTIAGO DE COMPOSTELA

Tel 981 55 44 07

compostela@vialactea.es

[www.vialactea.es](http://www.vialactea.es)

# A Asociación celebra a posta en marcha do orbital, que aporta fluidez aos enlaces da zona norte

## Reclama a consecución do orbitaliño como unha “infraestrutura clave para a expansión do solo industrial de Santiago”

O orbital é xa unha realidade. O pasado 27 de xuño inaugurouse a estrada S-30 –Enlace Orbital– que conecta a AP-9, a autovía de Lugo (A-54), o aeroporto de Santiago-Rosalía de Castro e os polígonos da Sionlla e Costa Vella.

O presidente da Asociación Área Empresarial do Tambre, José Fernández Alborés, asistiu ao evento e celebrou a súa apertura, tras catro anos en obras e un ano de retraso, agradecendo o compromiso de todas as institucións implicadas na súa construción. “Este enlace é determinante para facilitar o traballo nos polígonos, así como para alixeirar a chegada ao aeroporto” –manifestou–.

O presidente destacou que esta obra foi “demandada permanentemente” pola asociación desde a posta en

marcha do solo da Sionlla, xa que “contribúe a desatascar o acceso do periférico SC-20, consolidar a Santiago como o nudo loxístico de Galicia e facilitar a atracción de proxectos internacionais ao achegar o aeroporto a menos de dez minutos da área empresarial”.

O seguinte fito fundamental para a Asociación é o orbitaliño, conexión que enlazará co orbital da Sionlla e Costa Vella, permitirá unha conexión directa coa N-550 A Coruña-Vigo, a variante de Aradas e a estrada de Carballo. Alborés considera que é unha “infraestrutura clave para a expansión do solo industrial de Santiago”, pero aínda lonxana, xa que de momento o proxecto aínda está en proceso de redacción cun orzamento aproximado de 30 millóns de euros e pendente da licitación e adxudicación da obra.



# Un documental amosa os que fixeron posible o desenvolvemento da área

## É un proxecto da Asociación do Tambre e a produtora Xurdir

Vinte e catro empresarias e empresarios e expertos no Biopolo Sionlla, como Mabel Loza e Ángel Carracedo, son algunhas das voces protagonistas da peza audiovisual

A Asociación Área Empresarial do Tambre e a produtora audiovisual Xurdir, sita en Santiago, deron forma a unha peza audiovisual, en formato documental, titulada **"Santiago, capital do emprendemento"**. O documental visibiliza a área empresarial de Santiago e, en concreto, os polígonos do Tambre, Boisaca, Costa Vella e A Sionlla.

Neste filme, 24 empresarias e empresarios abriron as portas das súas instalacións para representar a todo o tecido industrial da área empresarial de Santiago. O documental logra poñer en valor o emprendemento e

traballo de todas as persoas que fixeron e fan posible a expansión destes polígonos industriais e que axudaron ao desenvolvemento de miles de postos de traballo. Ademais, a produción audiovisual recolle a importancia das sinerxías entre as diferentes firmas, resaltando a relevancia que teñen na economía local e rexional.

A cinta tamén dedicou parte da súa metraje a falar do futuro e a innovación, representado neste caso co Biopolo Sionlla que ofrecerá grandes oportunidades para a economía e o emprego da zona. Deste proxecto falan



# tautoradio

## 40 anos

eliminando a barreira da distancia  
nas relacións comerciais entre empresas de Galicia



# tautoradio

Rúa de Castela a Mancha 27-29. Parque Empresarial A Sionlla 15707 - Santiago de Compostela

+34 981 565 588 ✉ administracion.151@tautoradio.com

[www.tautoradio.com](http://www.tautoradio.com)





persoas de renome como a catedrática de Farmacoloxía da Universidade de Santiago (USC), Mabel Loza, ou o catedrático de Medicina Legal da USC, Ángel Carracedo.

Outras persoas que participaron no documental foron Fernández Alborés, así como o xerente da Asociación, José Manuel Beceiro; o seu fundador Manuel Caeiro; ou a catedrática de Economía Cuantitativa da USC, Isabel Neira. Tamén interviron diferentes empresarios e empresarias, e traballadores e traballadoras dos polígonos.

VÍDEO-GUÍA DA  
ÁREA EMPRESARIAL DO TAMBRE

DOCUMENTAL

“Santiago, capital do emprendemento”:

<https://xurdir.com/santiago-capital-do-empredemento/>



## Vídeo-guía da Área Empresarial do Tambre

A Asociación elaborou unha vídeo-guía da área empresarial para seguir ampliando as súas ferramentas de comunicación e dar a coñecer a contorna empresarial. Financiada pola Deputación da Coruña e creada pola produtora Xurdir, a vídeo-guía explica en 15 minutos a historia da entidade e aporta os datos máis relevantes da contorna empresarial.

Fernández Alborés explica na propia vídeo-guía que se trata dun soporte útil e dinámico para difundir este espazo económico, en proceso de expansión con instalacións innovadoras que teñen un futuro prometedor, como é o caso do Biopolo Sionlla. Tamén se describen os diversos sectores de actividade presentes nos polígonos: loxística, automoción, comercio maiorista e minorista, construción, servizos financeiros, consultoría, formación e hostalaría.

## O Centro Empresarial do Tambre celebrou o seu 25 aniversario en 2023 como a sede social que permitiu un notable desenvolvemento asociativo

A Asociación Área Empresarial do Tambre iniciou en abril de 2023 os actos conmemorativos do 25 aniversario do Centro Empresarial do Tambre. Con motivo desta celebración, organizou unha conferencia co director xeral de Sabadell Gallego e director xeral adxunto de Banco Sabadell, Pablo Junceda, cun nome que resume perfectamente a súa intervención: "Banca e economía: reflexións e perspectivas". O acto foi presentado polo presidente da Asociación, José Fernández Alborés, e contou coa asistencia de medio centear de empresas asociadas á entidade, entre directivos e traballadores das compañías situadas na área empresarial.

Previamente, Pablo Junceda visitou o Centro de Servizos Innovadores para Empresas Biotecnolóxicas (CSIEB) do Biopolo Sionlla.



# DANOAL

## Carpintería de Aluminio y PVC

VENTANAS PUERTAS

GALERÍAS BALCONES

PORTALES SECCIONALES

PORTALES CORREDERA

PERSIANAS VIDRIOS

MOSQUITERAS

MAMPARAS BAÑO



*José Fernández Alborés, presidente da Asociación Área Empresarial do Tambre:*

**“A sede era imprescindible. Logo deste tempo, todos debemos sentirnos orgullosos”**

O presidente da Asociación, José Fernández Alborés, sinalou que a sede, que era imprescindible para o desenvolvemento asociativo, permitiu prestar os servizos axeitados aos empresarios e cubrir as súas necesidades xerais. Reunións e eventos de todo tipo, formación continua e desenvolvemento de programas de inserción laboral, e unha axeitada atención permanente ao asociado son, segundo o presidente, algunhas das prestacións relevantes que se puideron implantar ao instalarse a Asociación neste edificio. “Aínda hoxe segue dando cumprida resposta ás necesidades actuais. 25 anos é un fito relevante do que os empresarios, como colectivo, debemos sentirnos orgullosos –argumentou Alborés–.



*Pablo Junceda, CEO do Banco Sabadell:*

**“Hay que captar talento, impulsar la innovación y hacer de Galicia un referente de la mano de universidades, empresas y poderes públicos”**

Pablo Junceda presentou dos conceptos interesantes: a banca móvese e estase adaptando con éxito a este entorno tan cambiante e, en segundo lugar, avanza no seu proceso de dixitalización e é cada vez máis convinte e móbil, “estando con los clientes cuándo y dónde lo necesitan”. “Una banca fuerte, digital, que apueste por el talento y que comparta valores con sus clientes son las claves para competir en un contexto global de incertidumbre” –indicou–.

Pablo Junceda analizou o contexto actual destacando que da “resiliencia” pasamos á “incertidumbre, inmersos en una policrisis, que son múltiples crisis simultáneas en el tiempo, cuyos efectos se solapan reforzándose o anulándose con distinta intensidad, lo que convierte su resultado final en bastante impredecible”.

A pesar delo, o directivo de Banco Sabadell fixo un chamamento ao “optimismo prudente”, sobre todo no caso de España, “dónde habrá desaceleración, pero no será dramática”, por unha menor dependencia enerxética de Rusia, o aforro acumulado e os reducidos niveis de débeda privada, un mellor comportamento do mercado laboral, o efecto dos Fondos Next Generation, as exportacións e o sector bancario reforzado e solvente.

Falando da banca, Junceda considera que “nos encontramos hoy con una posición de partida favorable y muy distinta a la registrada poco tiempo atrás, pero con tareas a llevar a cabo como ir de la mano de los clientes”, entendendo que estes están abandonando “a las compañías que no compartan valores de la sociedad a la que sirven”.

As claves para o futuro serán apostar pola dixitalización: “Competir en este escenario conllevará cambios profundos y disruptivos en el modelo de negocio tradicional, en el que será necesario captar talento, impulsar la innovación y hacer de Galicia un referente innovador de la mano de las Universidades, empresas y poderes públicos” –apuntou–.





## Alborés segue á fronte da Asociación do Tambre

A Asociación Área Empresarial do Tambre celebrou en 2023 unha asemblea xeral para a renovación da xunta directiva. José Fernández Alborés continúa ao fronte da entidade como presidente, acompañado por Flor Mariño Riveiro, Manuel Nieto García, Ramón Otero López, Ramón Lois Lorenzo, Elías Domingo Rozas Álvarez, Francisco Xavier Freire Chico e a incorporación de Jacobo Bermejo Barrera, CEO de Tórculo Comunicación Gráfica.

# FYCOS

AUDITORÍA  
CONSULTORÍA

619 745 844

[fycos@fycos.es](mailto:fycos@fycos.es)

CONSULTORÍA DE SISTEMAS DE GESTIÓN  
Y MEDIO AMBIENTE

[www.fycos.es](http://www.fycos.es)



## ¿Qué es Galuresa?

Somos una empresa de aquí, de Santiago, de toda la vida; este año que empieza vamos a hacer 65 años. Llevamos desde 1960 centrados en ofrecer a nuestros clientes los mejores productos dentro de nuestras estaciones de servicio y, sobre todo, hacerlo a través de una atención al cliente cercana y amable.

## ¿Cuál es el compromiso de Galuresa con su entorno?

Pues la creación de empleo y generación de riqueza. Apostamos por el empleo estable y de calidad; somos las estaciones con más personal contratado por litro vendido. En un momento donde el mercado tiende a la destrucción de estos empleos, nosotros apostamos por lo contrario, y esto demuestra nuestro compromiso. Por otra parte, también priorizamos siempre trabajar con proveedores locales y estamos constantemente reinvertiendo lo que vamos generando.

## ¿Por qué decís que le lleváis la contraria al sector?

Porque apostamos por la atención personalizada y un servicio al cliente diferente. Como comentábamos, el mercado tiende a modelos desatendidos, modelos donde pagas por hinchar las ruedas, por echar agua al coche... Nosotros huimos de eso; nos gusta que el cliente trate con una persona. Por supuesto, nos negamos a cobrar por hinchar las ruedas o por echar agua; al contrario, es gratis y te ayudamos encantados de hacerlo, entre otras cosas.

## ¿Qué podemos encontrar en una Galuresa?

Bueno, en primer lugar, lo obvio: gasolina de calidad para tu coche. Llevamos muchos años trabajando de la mano con Repsol, líder indiscutible porque nos ofrece el mejor producto que hay en el mercado. Esto es lo obvio, pero también comercializamos su gasóleo de calefacción con servicio a domicilio, y recientemente empezamos con la comercialización de luz y gas bajo marca propia para los hogares de nuestros clientes.

Además, durante los últimos años también le hemos dado una vuelta a las tiendas de las estaciones de la mano de Gadisa, convirtiéndolas en supermercados donde el cliente puede encontrar una variedad mucho más amplia de productos a precios asequibles. Aquí destacamos Food Tambre, que es un proyecto que ha surgido de forma interna y elabora comida casera, como la que hacen nuestras madres, pero con la comodidad de que está lista para llevar.



## Habláis de la calidad de la gasolina, ¿no son todas iguales?

Claro que no. Es algo que se dice, pero los que estamos en el sector sabemos que no es cierto. Cada carburante tiene una "receta", por así decirlo; se utilizan aditivos y otros productos que hacen que la calidad sea diferente.

## ¿Por qué es importante que los clientes elijan un carburante de calidad?

Un carburante de calidad protege mejor el motor de tu vehículo, asegura un rendimiento más eficiente, es decir, menor consumo, y también reduce las emisiones. Pero lo más importante, te evitará reparaciones, ya que reduce la cantidad de residuos generados durante la combustión, que al final provoca obstrucciones de los inyectores o desgaste en las válvulas de admisión, por mencionar las principales. Esto se agrava sobre todo en vehículos nuevos, ya que tienen sistemas más delicados para cumplir con las regulaciones de emisiones.

## ¿Qué les diríais a todos esos clientes que eligen otras estaciones por el ahorro?

Si todo lo que comentamos del ahorro que se genera a largo plazo por el menor consumo y las reparaciones no es suficiente, también tenemos herramientas de fidelización que ofrecen descuentos muy atractivos, como Bumeran. Nuestra aplicación ofrece descuentos que van desde los 5 cts/l a los 12 cts/l; además, también acumulas saldo en gasolina con cada compra en las estaciones, que luego puedes canjear, haciendo que puedas repostar sin pagar. Más ahorro que ese no hay. Por otra parte, también tenemos la herramienta de fidelización para profesionales de Solred.

## ¿Cuáles son los retos para los próximos años?

Pues seguir cuidando de todos nuestros clientes para hacerles la vida más fácil, ahora con una oferta mucho más completa que hace 65 años. Desde que nacimos cuidamos de tu coche a través del mejor carburante y los mejores lavados. Ahora, también cuidamos de tu hogar, con el mejor gasóleo y la mejor oferta de Luz&Gas, y cuidamos de ti, con nuestros supermercados y la mejor comida casera para llevar a través de Food Tambre.



Asociación Área Empresarial do  
T A M B R E

## ASOCIADOS

**ABANCA**  
VÍA ÉDISON, 1 Tel\_ **981953016**

**ABUCIDE, SL**  
VÍA GALILEO, 7C Tel\_ **981557490**

**AD GRUPO REGUEIRA, S.A**  
VÍA ÉDISON, 54B Tel\_ **981578066**

**AGADIC**  
RÚA POLONIA, PARCELA 110 Tel\_ **981577126**

**AGENCIA GRÁFICA GALLEGA, S.L.U**  
VÍA NÓBEL, 14 Tel\_ **981566065**

**AGRUCHAVE**  
VÍA GÜTTEMBERG, 3 Tel\_ **982402779**

**ALFECO, S.A**  
VÍA ÉDISON, 50E Tel\_ **981519880**

**ALFREDO PORTO GARCÍA Y OTROS DOS SC**  
CDAD. DEL TRASNPORTE, BL  
1-ENTLO 3 Tel\_ **981563959**

**ALMACENES MOURE, S.L**  
VÍA ISAAC PERAL, 19 Tel\_ **981557545**

**ALQUIGAL ALQUILERES GALICIA, S.L**  
RÚA PAÍS VASCO, 44 Tel\_ **981633009**

**ALQUILERES REYCA, S.L**  
VÍA NÓBEL, 4 Tel\_ **981587555**

**ALQUILERSAN, S.L**  
VÍA ÉDISON, 19E -2ºB Tel\_ **648042402**

**ALS LIFE SCIENCES GALICIA, S.L**  
VÍA NÓBEL, 7 Tel\_ **981701641**

**ALUGAL, S.L**  
VÍA DIESEL, R-7 Tel\_ **981557514**

**ALUMINIOS CABEAL, S.L**  
VÍA FARADAY, 1 Tel\_ **981936350**

**ALUMINIOS PIPOR, S.L**  
R/ Mº DE LOS ÁNGELES DE LA GÁNDARA, 29 Tel\_ **981895797**

**ALUPANEL, S.L**  
VÍA ÉDISON, 31-D Tel\_ **981958330**

**ÁMIOCAR, S.A**  
RÚA MALTA, S/N Tel\_ **981569680**

**APETAMCOR ASOCIACIÓN**  
RÚA DO PAÍS VASCO, 65 Tel\_ **981574922**

**ARROUPA SANTIAGO E.I.L, S.L.U**  
VÍA ISAAC PERAL, 7 Tel\_ **981935080**

# TALLERES VAAMONDE



## ELECTRICIDAD Y MECÁNICA DEL AUTOMÓVIL

Rúa Villar Granjel, 38 - Pol. do Tambre  
Boisaca - Santiago de Compostela  
talleres.vaamonde@adgruporegueira.es

Tfno.: 981 52 69 44  
653 07 20 25

<b>ARTESANOS DE ALUMINIO DE STGO, S.L</b> VÍA ÉDISON, 26	Tel_ <b>981577600</b>	<b>BIOREPOSITORIO IBERIA, S.L (BIOREPOS)</b> RÚA DA REPÚBLICA CHECA, 26	Tel_ <b>981450702</b>
<b>ASCENDUM MAQUINARIA, S.A.U</b> RÚA DO PAÍS VASCO, 51	Tel_ <b>981519610</b>	<b>BODEGAS LODEIROS, S.L</b> VÍA FARADAY, 20	Tel_ <b>981586437</b>
<b>ASOC. GALLEGA DE ARQUITECTOS</b> VÍA ÉDISON, 1	Tel_ <b>981552850</b>	<b>BONAVAL MOTOR, S.A.U</b> VÍA ISAAC PERAL, 8-10	Tel_ <b>981552600</b>
<b>ASOCIACIÓN PROVINCIAL DE TALLERES</b> VÍA COPÉRNICO, 25	Tel_ <b>981557564</b>	<b>BONAVAL MÓVIL, S.L.U</b> VÍA ISAAC PERAL, 8-10	Tel_ <b>981519737</b>
<b>AUTO RECAMBIOS DIRESA, S.L</b> VÍA PASTEUR, 44	Tel_ <b>981526899</b>	<b>BONAVAL OCASIÓN, S.L.U</b> CDAD. DEL TRASNPORTE, BLOQ. 2	Tel_ <b>981552900</b>
<b>AUTO RECAMBIOS TAMBRE, S.L</b> VÍA COPÉRNICO, 15	Tel_ <b>981557550</b>	<b>BRICOSA SANTIAGO, S.L</b> VÍA LA CIERVA, 16	Tel_ <b>981557716</b>
<b>AUTOCARES DE SANTIAGO, S.L</b> VÍA NÓBEL, 12	Tel_ <b>981560084</b>	<b>CAETANO FÓRMULA GALICIA, S.L.U</b> VÍA ISAAC PERAL, 12-18	Tel_ <b>981586444</b>
<b>AUTOCARES F. SENÍN, S.L</b> RÚA DE ESTREMADURA, 18	Tel_ <b>981844085</b>	<b>CAFENTO, S.L</b> VÍA FARADAY, 22	Tel_ <b>981586580</b>
<b>AUTOCARES MEIJIDE, S.L</b> VÍA PASTEUR, 2	Tel_ <b>986783800</b>	<b>CAFÉS SIBONEY</b> RÚA JOSÉ VILLAR GRANJEL, 34	Tel_ <b>981577744</b>
<b>AUTOCARES RÍAS BAIXAS, S.L</b> VÍA DIESEL, R-17	Tel_ <b>981537222</b>	<b>CALEFACCIONES SIMÓN, SL</b> RÚA JOSE VILLAR GRANJEL, 18-20	Tel_ <b>981589575</b>
<b>AUTOMECÁNICA LUIS</b> CDAD. DEL TRASNPORTE, RÚA C, 83	Tel_ <b>881031079</b>	<b>CALVO ELECTRICIDAD DEL AUTOMÓVIL, S.L</b> VÍA COPÉRNICO, 31	Tel_ <b>981575280</b>
<b>AUTOSANT</b> CDAD. DEL TRASNPORTE, RÚA C, 46	Tel_ <b>981937874</b>	<b>CÁMARA OFICIAL DE COMERCIO</b> RÚA REPÚBLICA CHECA, 40	Tel_ <b>981551700</b>
<b>AXENCIA GALEGA DE SANGUE, ÓRGANOS E TECIDOS</b> AVDA. MONTE DA CONDESA	Tel_ <b>981546900</b>	<b>CANEDA ELECTRICIDAD, S.L</b> VÍA ÉDISON, 56	Tel_ <b>981587120</b>
<b>AXENCIA TURISMO DE GALICIA</b> PRAZA DE MAZARELOS, 15	Tel_ <b>981546358</b>	<b>CARBURANTES PLAZA, S.L</b> MERCAGALICIA, S/N	Tel_ <b>981936318</b>
<b>BAICHA, S.L</b> VÍA ÉDISON, 31	Tel_ <b>981563300</b>	<b>CARPINTERÍA ILLOBRA, S.L</b> VÍA ARQUÍMEDES, 7	Tel_ <b>981557587</b>
<b>BALADO Y TORRES, S.L</b> VÍA ISAAC PERAL, 33	Tel_ <b>981562699</b>	<b>CARPINTERÍA METÁLICA AS PONTES, S.L</b> VÍA PASTEUR, 34, ATRÁS	Tel_ <b>981570596</b>
<b>BALADRÓN NOROESTE, S.L</b> VÍA MARCONI, 12	Tel_ <b>981569372</b>	<b>CASAL COTÓN, S.L</b> RÚA JOSÉ VILLAR GRANJEL, 50	Tel_ <b>981526942</b>
<b>BALIDEA CONSULTING</b> VÍA ÉDISON, 19E	Tel_ <b>881959052</b>	<b>CASH GALICIA</b> RÚA PAÍS VASCO, 19	Tel_ <b>981552812</b>
<b>BANCO SANTANDER, S.A</b> CDAD. DEL TRASNPORTE, BL 1	Tel_ <b>981552640</b>	<b>CASH RECORD</b> VÍA ÉDISON, 20	Tel_ <b>981573034</b>
<b>BANDALUX INDUSTRIAL, S.A</b> RÚA DO PAÍS VASCO, 5	Tel_ <b>698100101</b>	<b>CASPER DOS, S.A</b> VÍA DIESEL, R-12	Tel_ <b>981563607</b>
<b>BAR POLÍGONO, S.L</b> VÍA GALILEO, 15	Tel_ <b>981561933</b>	<b>CAT ESPAÑA LOGÍSTICA, S.L.U</b> VÍA ÉDISON, 7	Tel_ <b>981519636</b>
<b>BAZAR DE VILLAR, S.L</b> CDAD. DEL TRASNPORTE, RÚA B, 113	Tel_ <b>981581094</b>	<b>CENTRO DE SERV. INN. PARA EMPRESAS BIOTECNOLÓXICAS (CSIEB)</b> RÚA DE MURCIA, S/N	Tel_ <b>881091243</b>
<b>BAZAR SOLE, S.L</b> RÚA CALDERERÍA, 46-48	Tel_ <b>981581197</b>	<b>CENTRO INVESTIGACIONES SUBMARINAS, S.L</b> VÍA NÓBEL, 9	Tel_ <b>981552705</b>
<b>BELLO-4, S.L</b> VÍA ISAAC PERAL, 30	Tel_ <b>981584655</b>	<b>CINGALSA, S.L</b> VÍA PASTEUR, 36	Tel_ <b>981573916</b>
<b>BEPCO PARTS, S.A</b> VÍA PTOLOMEO, 19	Tel_ <b>981560012</b>	<b>CINTAS Y SUMINISTROS, S.L</b> VÍA DIESEL, R-15	Tel_ <b>981586188</b>
<b>BI FIT, S.L</b> VÍA FARADAY, 18	Tel_ <b>945133133</b>	<b>COMERCIAL ALFAVE TECHNOLOGIES, S.L.U</b> VÍA ÉDISON, 54A	Tel_ <b>981307231</b>

**COMERCIAL DISTRIBUIDORA GALURESA**  
 CDAD. DEL TRASNPORTE, S/N Tel\_ **981571128**

**COMERCIAL GOBELTEL, S.L**  
 CDAD. DEL TRASNPORTE, RÚA D, 19-21 Tel\_ **981557623**

**COMERCIAL M.LATA, S.L**  
 VÍA GALILEO, 3 Tel\_ **981519990**

**COMERCIAL MONTE, S.L**  
 VÍA DIESEL, R-10 Tel\_ **981574342**

**COMERCIAL OTERO, S.L**  
 VÍA GALILEO, 6 Tel\_ **981570785**

**COMERCIAL PARDAL, S.L**  
 RÚA POLONIA, 11 Tel\_ **981572216**

**COMERCIAL REGUEIRO, S.L (RISI)**  
 VÍA MARCONI, 15 Tel\_ **981573826**

**COMERCIAL SILVA SANTIAGO, S.L**  
 VÍA ÉDISON, 24 Tel\_ **981564722**

**COMERCIAL SUÁREZ, S.L**  
 CDAD. DEL TRASNPORTE, RÚA A Tel\_ **981582313**

**COMPOSCAR, S.C**  
 R/ Mª DE LOS ÁNGELES DE LA GÁNDARA, 24 Tel\_ **638701760**

**COMPOSCOLOR, S.L.U**  
 VÍA PASTEUR, 46 Tel\_ **981032939**

**COMPOSTELA CAR SERVICE, S.L.U**  
 VÍA FARADAY, 21 Tel\_ **981581899**

**COMPOSTELA DE CARNES, S.L**  
 VÍA ÉDISON, 13 Tel\_ **981566262**

**COMPOSTELA DIGITAL, S.L**  
 CDAD. DEL TRASNPORTE, RÚA B, 86 Tel\_ **981573935**

**COMPOSTELANA DE TRANSPORTES S.C.G**  
 RÚA DE MURCIA, 5 Tel\_ **981565805**

**CONSTRUCTORA SAN JOSÉ, S.A**  
 RÚA DE ÁMIO, 122 Tel\_ **981555730**

**COREGAL, S.L**  
 RÚA REPÚBLICA CHECA, 17 Tel\_ **981571241**

**COSTA METALCRAFT, S.L**  
 VÍA MARCONI, 8 Tel\_ **981941766**

**COTELGA, S.L**  
 R/ Mª DE LOS ÁNGELES DE LA GÁNDARA, 15 Tel\_ **981563050**

**COVIRÁN SOC. COOP. ANDALUZA**  
 VÍA ÉDISON, 66 Tel\_ **981100370**

**CRISTAL TAMBRE, S.L**  
 VÍA LA CIERVA, 10 Tel\_ **981574985**

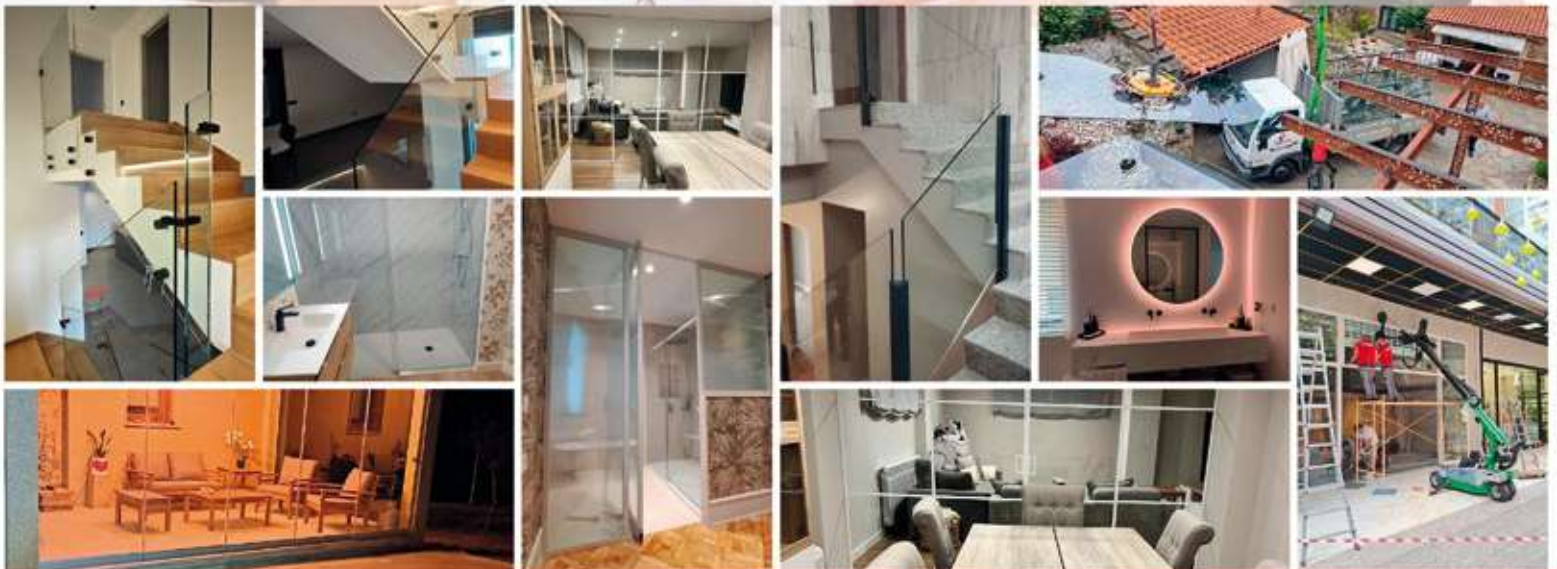
**CUALTIS, S.L.U**  
 VÍA PASTEUR, 45 Tel\_ **981983561**

**CYE CONTROL Y ESTUDIOS, S.L**  
 VÍA COPÉRNICO, 26 Tel\_ **981521195**

**CYMEL, S.L**  
 VÍA ÉDISON, 44 Tel\_ **981557576**

**DECATHLON ESPAÑA, S.A.U.**  
 RÚA POLONIA, 2 Tel\_ **981897516**

**DELAGRO S. COOP.**  
 VÍA PASTEUR, 30 -2º Tel\_ **981519920**



Vía Copérnico, 24 – B - Polígono do Tambre • Santiago de Compostela, 15703  
 Teléfono: 981 573 739 - Móvil: 615 391 343 • Email: info@vidrioteo.com - Web: vidrioteo.com



<b>DESPROI PROMOCIONES, S.L.</b> RÚA REPÚBLICA CHECA, 52	Tel_ <b>639781176</b>	<b>ESTUDIO TÉCNICO GALLEGO, S.A</b> VÍA LA CIERVA, 15	Tel_ <b>981570770</b>
<b>DHL PARCEL IBERIA, S.L.U</b> RÚA DE CASTELA A MANCHA, 15-17	Tel_ <b>981582873</b>	<b>EUROPRINT METRÓPOLI, S.L</b> VÍA PASTEUR, 59	Tel_ <b>981557557</b>
<b>DISAYT, S.L</b> RÚA PAÍS VASCO, 40-42	Tel_ <b>981557639</b>	<b>EXCAV. HNOS OTERO, S.A</b> VÍA FARADAY, 13	Tel_ <b>981580440</b>
<b>DISBECOM 2008, S.L</b> R/ Mª DE LOS ÁNGELES DE LA GÁNDARA, 17	Tel_ <b>981526845</b>	<b>FADEMGA</b> VÍA PASTEUR, 53B	Tel_ <b>981519650</b>
<b>DISCOGA (DISTRIBUIDORA DE GASES)</b> VÍA PASTEUR, 37B	Tel_ <b>981568527</b>	<b>FANDIÑO DISTRIB. DE CONGELADOS, S.L.U</b> VÍA FARADAY, 39	Tel_ <b>985525041</b>
<b>DISTRIBUCIONES CAMBA, S.L</b> RÚA JOSE VILLAR GRANJEL, 56-58	Tel_ <b>981584655</b>	<b>FARMA CONSULTORÍA, S.L.U</b> RÚA DE ÁMIO, 130	Tel_ <b>900101455</b>
<b>DISTRIBUCIONES CUTRÍN, S.L</b> RÚA REPÚBLICA CHECA, 16	Tel_ <b>981580994</b>	<b>FERLO MAQUINARIA, S.L</b> VÍA ARQUÍMEDES, 7A	Tel_ <b>981570743</b>
<b>DISTRIBUCIONES SALRUBBER, S.L</b> VÍA PTOLOMEO, 8	Tel_ <b>981063006</b>	<b>FERNALDRE, S.L</b> VÍA ÉDISON, 38	Tel_ <b>981587780</b>
<b>DISTRISANTIAGO PAPELERÍA, S.L</b> VÍA PASTEUR, 33-35	Tel_ <b>981937919</b>	<b>FERRECAL, S.A</b> VÍA ARQUÍMEDES, 1	Tel_ <b>981586022</b>
<b>DITESA - LUMIGAL</b> VÍA ISAAC PERAL, 2	Tel_ <b>981585355</b>	<b>FERROVIAL CONSTRUCCIÓN, S.A</b> VÍA ISAAC PERAL, 6B	Tel_ <b>981557568</b>
<b>DIYESCA, S.L</b> RÚA POLONIA, 24	Tel_ <b>981574470</b>	<b>FILTROS CARTÉS, S.A</b> R/ Mª DE LOS ÁNGELES DE LA GÁNDARA, 35	Tel_ <b>981526961</b>
<b>DON CAMARÓN, S.L</b> VÍA LA CIERVA, 22	Tel_ <b>986208410</b>	<b>FINANCIERA MADERERA, S.A.</b> LG. FORMARÍS, S/N	Tel_ <b>981050134</b>
<b>DSG FARMA, S.A</b> VÍA GALILEO, 4-6	Tel_ <b>981937919</b>	<b>FINCA DOS LUNAS</b> RÚA CRUCEIRO DA CORUÑA, 205	Tel_ <b>682016300</b>
<b>E.S COMPOSTELA, S.L (LOS ÁNGELES)</b> RÚA DE ÁMIO, 32	Tel_ <b>981509999</b>	<b>FINK ORFEBRES, S.L</b> VÍA FARADAY, 1-1º IZQ	Tel_ <b>981593413</b>
<b>EL OFERTÓN</b> VÍA ÉDISON, 50A	Tel_ <b>661003676</b>	<b>FLEXICAR INTERNACIONAL, S.L</b> VÍA ÉDISON, 3	Tel_ <b>881805105</b>
<b>ELIDENTE, S.L</b> VÍA ÉDISON, 29	Tel_ <b>981557089</b>	<b>FORXA CHAGO, S.L</b> VÍA PASTEUR, 39B	Tel_ <b>881162718</b>
<b>ELMAN A2P, S.L</b> RÚA REPÚBLICA CHECA, 27	Tel_ <b>981894587</b>	<b>FREIRE CHICO, S.L (AIRAS CATERING)</b> VÍA ISAAC PERAL, 9	Tel_ <b>981555789</b>
<b>EMBUTIDOS VALLINA, S.A</b> VÍA PASTEUR, 59A	Tel_ <b>981587524</b>	<b>FUNDACIÓN LABORAL SANTELCO, S.L</b> VÍA ÉDISON, 19	Tel_ <b>981572102</b>
<b>ENXURO</b> RÚA REPÚBLICA CHECA, 6	Tel_ <b>981894593</b>	<b>FUNERARIA TANATORIO APOSTOL SANTIAGO, S.L</b> R/ Mª DE LOS ÁNGELES DE LA GÁNDARA, 3	Tel_ <b>981580669</b>
<b>ERRECÉ LÁSER</b> VÍA LA CIERVA, 23	Tel_ <b>981585620</b>	<b>GABARRÓ HNOS, S.A</b> VÍA MARCONI, 9	Tel_ <b>981575579</b>
<b>ERUOM VIÑOS, SL</b> VÍA GALILEO, 9	Tel_ <b>981519999</b>	<b>GAGO HIERROS Y METALES, S.L</b> VÍA ISAAC PERAL, 11	Tel_ <b>981582361</b>
<b>ESCAYOLAS COMPOSTELA, S.L</b> VÍA LA CIERVA, 18	Tel_ <b>981557731</b>	<b>GALCAR, S.A. (HONDA)</b> VÍA LA CIERVA, 2 BIS	Tel_ <b>981521770</b>
<b>ESCENOSET, S.L</b> VÍA ISAAC PERAL, 24	Tel_ <b>981941670</b>	<b>GALEKTRA XXI, S.L</b> VÍA PASTEUR, 7-A	Tel_ <b>981102020</b>
<b>ESPECIALIDADES ELÉCTRICAS LAUSAN, S.A.U</b> R/ Mª DE LOS ÁNGELES DE LA GÁNDARA, 53	Tel_ <b>981526868</b>	<b>GALIPORT, S.A</b> VÍA PTOLOMEO, 14	Tel_ <b>981563887</b>
<b>ESPINA OBRAS HIDRÁULICAS, S.A</b> VÍA ÉDISON, 62	Tel_ <b>981552610</b>	<b>GALLEGA DE SUMINISTROS IND. 2020, S.L</b> VÍA ISAAC PERAL, 15	Tel_ <b>981560069</b>
<b>ESPINA Y DELFÍN, S.L</b> VÍA ÉDISON, 9	Tel_ <b>981552660</b>	<b>GALL-ESTERIL, S.L</b> CDAD. DEL TRASNPORTE, RÚA D, 25	Tel_ <b>981580770</b>



### Central

Pol. Costavella, R/ Eslovaquia, 8  
Santiago de Compostela - 15707  
☎ 981 519 800 • 981 519 801  
✉ info@bricosyl.es

- **Boiro**  
Vilariño, 110  
Boiro - 15991  
Telf: 981 846 595  
email: tienda2@bricosyl.es
- **A Coruña**  
Pol. La Grela, C/ Severo Ochoa, 15  
Coruña (A) - 15008  
Telf: 981 174 183  
email: tienda4@bricosyl.es
- **Santiago de Compostela**  
Avda. Villagarcía, 24  
Santiago de Compostela - 15706  
Telf: 981 531 882  
email: tienda5@bricosyl.es
- **Ferrol**  
Avda. de Viveiro, 5 (Plza. Inferniño)  
Ferrol - 15403  
Telf: 881 933 982  
email: tienda6@bricosyl.es
- **Vigo**  
Ctra. Camposancos, 30  
Vigo - 36213  
Telf: 986 213 762  
email: tienda3@bricosyl.es

  [WWW.BRICOSYL.ES](http://www.bricosyl.es)



# REDESYL

• • • • • revestimientos

Vía Pasteur, 5 - Polígono del Tambre • Telf. 881 956 344 - Fax 981 938 984  
15890 Santiago de Compostela (A Coruña) • E-mail central@redesyl.es

  [www.redesyl.es](http://www.redesyl.es)

<b>GALURESA, S.A</b> CDAD. DEL TRANSPORTE, S/N	Tel_ <b>981569970</b>	<b>I-GRAPE LABORATORY, S.L</b> VÍA ISAAC PERAL, 32	Tel_ <b>661546585</b>
<b>GAMELSA (GALLEGA DE MECANIZADOS CNC,S.A)</b> VÍA ÉDISON, 16	Tel_ <b>981563010</b>	<b>ILUNION LAVANDERÍAS, S.A</b> VÍA PASTEUR, 17	Tel_ <b>981561867</b>
<b>GDOCE GRUPO EMPRESARIAL DE SERV. S.L</b> VÍA ÉDISON, 1C	Tel_ <b>673043865</b>	<b>IMAVET ANICURA</b> RÚA POLONIA, 9	Tel_ <b>981973997</b>
<b>GERIMEDICAL, S.L.</b> VÍA ÉDISON, 40	Tel_ <b>981577030</b>	<b>INFORGES IT SERVICES, S.L</b> CDAD. DEL TRANSPORTE, BLQ 1	Tel_ <b>981558900</b>
<b>GESTORIA ADMINISTRATIVA TAMBRE, S.L</b> CDAD. DEL TRANSPORTE, BL 1-OFIC 6	Tel_ <b>881973797</b>	<b>INFORHOUSE, S.L</b> CDAD. DEL TRANSPORTE, RÚA C, 61-69	Tel_ <b>981575859</b>
<b>GH SAT GALICIA, S.L</b> RÚA REPÚBLICA CHECA, 22	Tel_ <b>981819252</b>	<b>INTERPROVINCIAL, S.L.U</b> CDAD. DEL TRANSPORTE, RÚA A	Tel_ <b>981586133</b>
<b>GRADO CERO ENERXÍA, S.L</b> CDAD. DEL TRANSPORTE, RÚA B, 68	Tel_ <b>696999817</b>	<b>INTURASA PÉREZ RUMBAO, S.A</b> VÍA LA CIERVA, 7-9	Tel_ <b>981557723</b>
<b>GRAFIDEA COMUNICACIÓN GRÁFICA, S.L</b> VÍA PASTEUR, 24C	Tel_ <b>981807073</b>	<b>INV. GALLEGAS CASVAZ, S.L</b> VÍA PASTEUR, 16	Tel_ <b>981580418</b>
<b>GRAFISANT, S.L</b> CDAD. DEL TRANSPORTE, RÚA B	Tel_ <b>981564079</b>	<b>J.B. CAO, S.L</b> VÍA PASTEUR, 4	Tel_ <b>981576791</b>
<b>GRAMA BOSQUE Y JARDÍN, S.L</b> VÍA ÉDISON, 50	Tel_ <b>981937789</b>	<b>J.C . COURRIER, S.L</b> VÍA PASTEUR, 16-20	Tel_ <b>981572234</b>
<b>GRESANIA, S.A</b> VÍA ÉDISON, 52	Tel_ <b>981552797</b>	<b>JAIME REY E HIJOS, S.L</b> VÍA GALILEO, 3	Tel_ <b>981562686</b>
<b>GRÚAS TAMBRE, S.L</b> VÍA LA CIERVA, 14	Tel_ <b>981519830</b>	<b>JAIME Y RAMÓN OTERO CARITÓN, S.L</b> VÍA ÉDISON, 30-32	Tel_ <b>981958343</b>
<b>GRUCOGA, S.A</b> VÍA ÉDISON, 70	Tel_ <b>981519781</b>	<b>JELU HOSTELERIA, S.L</b> VÍA FARADAY, 18	Tel_ <b>981565492</b>
<b>GRUPO ELECTRO STOCKS S.L</b> VÍA FARADAY, 41A	Tel_ <b>981555804</b>	<b>JESAPORT, S.L</b> VÍA PTOLOMEO, 12	Tel_ <b>981563713</b>
<b>GRUPO QUATRIUM</b> RÚA DE ÁMIO, 130	Tel_ <b>900101455</b>	<b>JESUS BABÍO VEIGA, S.L</b> CTRA DE A CORUÑA, KM 58	Tel_ <b>981571500</b>
<b>GUARDAMUEBLES BOQUETE</b> VÍA PASTEUR, 67	Tel_ <b>617386686</b>	<b>JESÚS RODRÍGUEZ MONTOIRO</b> CDAD. DEL TRANSPORTE, RÚA B, 52-54	Tel_ <b>981571850</b>
<b>HERMINIO GZLEZ E HIJOS, S.A</b> VÍA FARADAY, 27	Tel_ <b>981557511</b>	<b>JSEOANE DESIGN, S.L</b> R/ Mª DE LOS ÁNGELES DE LA GÁNDARA, 51	Tel_ <b>981526959</b>
<b>HERRETAM, S.L.</b> VÍA MARCONI, 11	Tel_ <b>981585686</b>	<b>KACHET LOXÍSTICA, S.A</b> VÍA ÉDISON, 19E	Tel_ <b>981571322</b>
<b>HIJOS DE C.V OTERO, S.L.</b> VÍA ÉDISON, 5	Tel_ <b>981585210</b>	<b>LABORATORIO LÁCTEO GALLEGO, S.L</b> CDAD. DEL TRANSPORTE, RÚA C, 22	Tel_ <b>981571865</b>
<b>HIJOS DE RIVERA, S.A (ESTRELLA GALICIA)</b> RÚA LITUANIA, 14	Tel_ <b>981519960</b>	<b>LAMINAR COIL, S.L</b> RÚA DE ESTREMADURA, 14	Tel_ <b>981108288</b>
<b>HIRO MOTOR, S.L.U</b> VÍA GALILEO, 1	Tel_ <b>881150004</b>	<b>LASER COMPOSTELA, S.L</b> VÍA FARADAY, 24	Tel_ <b>981552249</b>
<b>HORTOFRUTÍCOLA DEL NORTE, S.L</b> CDAD. DEL TRANSPORTE, RÚA C, 2-16	Tel_ <b>981570835</b>	<b>LAU CREACIONES, S.L</b> R/ Mª DE LOS ÁNGELES DE LA GÁNDARA, 41	Tel_ <b>981886745</b>
<b>HUNE - RENTAL, S.L</b> VÍA PASTEUR, 47C	Tel_ <b>981936309</b>	<b>LEASEPLAN SERVICIOS, S.A</b> VÍA LA CIERVA, 17	Tel_ <b>981557578</b>
<b>IBERMUTUA</b> VÍA ISAAC PERAL, 9	Tel_ <b>981554877</b>	<b>LEMACO, S.L</b> RÚA ANGUSTIA, 30	Tel_ <b>981586235</b>
<b>IBERSYS</b> RÚA CATASOL, 11	Tel_ <b>982284162</b>	<b>LEROY MERLIN ESPAÑA, S.L.U</b> AVDA CAMILO JOSE CELA, S/N	Tel_ <b>981527527</b>
<b>ICONOLOGÍA, SERV Y LOGÍSTICA, S.L</b> VÍA DIESEL, R-24	Tel_ <b>981819191</b>	<b>LIMPIEZAS FARO, S.L</b> VÍA COPÉRNICO, NAVE 6	Tel_ <b>981585324</b>

**LUIR, S.L. (AUCASA)**  
VÍA ÉDISON, 20-22 Tel\_ **981588590**

**MADERAS RAMOS MOREIRA, S.L**  
VÍA FARADAY, 33 Tel\_ **981561929**

**MADERAS VÁZQUEZ, S.L**  
VÍA FARADAY, 7 Tel\_ **981589911**

**MAF 1, SANTIAGO, S.L (NACEX)**  
VÍA ISAAC PERAL, 34 Tel\_ **981557171**

**MAQUINARIA AGRÍCOLA DEL NOROESTE, S.L**  
VÍA ISAAC PERAL, 21 Tel\_ **981584920**

**MÁRMOLES GONZÁLEZ**  
PARDACES DE ABAIXO Tel\_ **981570706**

**MATERIAL DE OFIC. SENRA, S.L.L**  
CDAD. DEL TRANSPORTE, RÚA C, 2 Tel\_ **981570098**

**MC GALLEGA DE MAMPARISMO, S.L (MC INTERMODUL)**  
RÚA DA COMUNIDADE VALENCIANA, 11 Tel\_ **981525335**

**MECANIZADOS COMPOSTELA, S.L.L**  
VÍA ÉDISON, 52A Tel\_ **981563010**

**MEDIA MARKT SATURN, S.LU**  
RÚA DE MALTA, 2 Tel\_ **981550200**

**MENSAJERÍA Y SERVICIOS KBL, S.L.U**  
VÍA ÉDISON, 33 Tel\_ **981937349**

**MERCAGALICIA, S.A**  
VÍA LA CIERVA, S/N Tel\_ **981563055**

**MERENAUTO, S.L**  
VÍA PASTEUR, 6 Tel\_ **881820322**

**MODESTO ALONSO ESTRAVIS, DISTRIB, S.L**  
VÍA FARADAY, 41B Tel\_ **981588600**

**MODIPU, S.L**  
RÚA JOSÉ VILLAR GRANJEL, 21 Tel\_ **981563409**

**MONTAXES ELÉCTRICOS NOROESTE, S.L**  
CDAD. DEL TRANSPORTE, RÚA B, 76 Tel\_ **881975647**

**MONTELNOR, S.C.L**  
VÍA FARADAY, 17 Tel\_ **981557575**

**MOSQUERA GESTIÓN DE INMUEBLES, C.B**  
LUGAR OCA, PEDRADO, 7 **986593208**

**NEUMÁTICOS PÁJARO, S.L**  
VÍA ISAAC PERAL, 5 Tel\_ **981589699**

**NEUMÁTICOS TINO, S.L**  
VÍA FARADAY, 15 Tel\_ **981576898**

**OBRAS Y CONDUCCIONES HIDRÁULICAS**  
RÚA REPÚBLICA CHECA , 28 Tel\_ **981557791**

**ORBALLO COMPOSTELA, S.L**  
VÍA ÉDISON, 26-BAJO Tel\_ **981557593**

**ORFEGA, S.L**  
VÍA ÉDISON, 18 Tel\_ **981575575**

**OURTSOURCING LOGÍSTICO Y COMERCIAL**  
VÍA PASTEUR, 1-3 Tel\_ **981582962**

**PEDRA SALGADA, S.L**  
RÚA DA COMUNIDADE VALENCIANA, 7 Tel\_ **981549582**

**PEREGRINA DE BASCULANTES, S.COOP**  
CDAD. DEL TRANSPORTE, BL 3, 2º OFIC 7 Tel\_ **981577897**



**·GH·**  
CRANES & COMPONENTS

TODA NUESTRA  
EXPERIENCIA  
INTERNACIONAL  
**A TU SERVICIO.**

Sea cual sea la necesidad de tu empresa en GH siempre tenemos una solución. Por eso, para que tu negocio nunca pare, ponemos a tu disposición un amplio catálogo de accesorios y repuestos para puentes grúa. Y, además, gracias a nuestro servicio postventa tendrás una respuesta ágil, cercana y segura.

**GH SAT GALICIA SL**  
República Checa, 22. Pg Ind Costa Vella 15707  
Santiago de Compostela. A Coruña  
T: +34 981 819 252 / [ghcranes.com](http://ghcranes.com)

<b>PERSIANAS MONPER, S.L</b> VÍA LA CIERVA, 4 (TRAVESIA)	Tel_ <b>981562306</b>
<b>PISCINAS MASIDE</b> RÚA DE ÁMIO, 118A	Tel_ <b>672617926</b>
<b>PLANETA KROMO, S.L</b> CDAD. DEL TRASNPORTE, RÚA D, 13-15	Tel_ <b>981564970</b>
<b>PORCELANOSA BITIMAT, S.A.U</b> RÚA DA REPÚBLICA CHECA, 2	Tel_ <b>981897595</b>
<b>PORTAS E AUTOMATISMOS DE GALICIA, S.L</b> VÍA LA CIERVA, 1A	Tel_ <b>981576992</b>
<b>PORTOMOTOR SANTIAGO, S.L</b> RÚA JOSÉ VILLAR GRANJEL, 14	Tel_ <b>981526896</b>
<b>POSIMAR, S.L</b> RÚA JOSÉ VILLAR GRANJEL, 4	Tel_ <b>981580939</b>
<b>PPCR, S.A.U (STELLANTIS)</b> VÍA PASTEUR, 41	Tel_ <b>986277704</b>
<b>PREZERO</b> VÍA FARADAY, 19	Tel_ <b>981557568</b>
<b>PRODUCCIÓN S TEATRAIS TALÍA, S.L</b> VÍA MARCONI, 2A	Tel_ <b>981943242</b>
<b>PULPERÍA BUSTE, S.L (PULPERÍA REY)</b> LG. PEDRADO, 22- OCA (A ESTRADA)	Tel_ <b>679663986</b>
<b>PUNTO CERO, S.L</b> CDAD. DEL TRASNPORTE, RÚA B, 17- BL 2	Tel_ <b>981586198</b>
<b>RADIADORES COMPOS ORDOÑEZ, S.L</b> CDAD. DEL TRASNPORTE, RÚA B, 111	Tel_ <b>981565168</b>
<b>RECAMBIOS BALSA HNOS, S.L</b> VÍA PASTEUR, 8 A	Tel_ <b>981587333</b>
<b>RECAMBIOS BARREIRO, S.L.U</b> VÍA ÉDISON, 19	Tel_ <b>981581493</b>
<b>RECAMBIOS CARTEO, S.L</b> VÍA ÉDISON, 8A	Tel_ <b>981807967</b>
<b>RECAMBIOS RAF GALICIA, S.A</b> VIA ÉDISON, 8B	Tel_ <b>981568446</b>
<b>RECAMBIOS SANTIAGUESES, S.L</b> R/ Mº DE LOS ÁNGELES DE LA GÁNDARA, 5	Tel_ <b>981552801</b>
<b>RECTIFICADOS COMPOSTELA, S.L</b> CDAD. DEL TRASNPORTE, RÚA B, 112	Tel_ <b>981571007</b>
<b>RECURSOS GALICIA, S.L</b> R/ Mº DE LOS ÁNGELES DE LA GÁNDARA, 32B	Tel_ <b>981558374</b>
<b>REDESYL, S.L</b> VÍA PASTEUR, 5	<b>881956344</b>
<b>REDINOX, S.L</b> VÍA FARADAY, 35	Tel_ <b>981586433</b>
<b>RESTAURANTE TAMBRE</b> VÍA ÉDISON, 1	Tel_ <b>671257260</b>
<b>RODAMIENTOS E HIDRAULICA GALLEGA, S.L (ROEHIGAL)</b> CDAD. DEL TRASNPORTE, RÚA D, 27	Tel_ <b>981557556</b>
<b>RODI GALICIA, S.L.U</b> VÍA FARADAY, 8	Tel_ <b>981587983</b>
<b>RODIAUTO, S.L</b> CDAD. DEL TRASNPORTE, RÚA C, 71	Tel_ <b>981557524</b>
<b>ROYDISA, S.A</b> VÍA ISAAC PERAL, 25	Tel_ <b>981587033</b>
<b>SACOSA - ROCA</b> VÍA PASTEUR, 65	Tel_ <b>981588499</b>
<b>SAFETY-KLEEN ESPAÑA, S.A</b> VÍA DIESEL, R-8 R-9	Tel_ <b>981561048</b>
<b>SEAGA</b> VÍA MARCONI, 14	Tel_ <b>981546127</b>
<b>SEAMO, S.L</b> VÍA PASTEUR, 26	Tel_ <b>981573900</b>
<b>SERBUPIN, S.L</b> CDAD. DEL TRASNPORTE, RÚA G, 102A	Tel_ <b>981937918</b>
<b>SISTEMAS AUDIOVISUALES ITELSIS, S.L</b> RÚA JOSÉ VILLAR GRANJEL, 28	Tel_ <b>981935570</b>
<b>SISTEMAS DE SEGURIDADE A-1, S.L</b> RÚA JOSÉ VILLAR GRANJEL, 30	Tel_ <b>981592121</b>
<b>SISTEMAS Y REVESTIMIENTOS CONTINUOS, S.L</b> CDAD. DEL TRASNPORTE, RÚA B,70	Tel_ <b>981958019</b>
<b>SONDEOS DEL MIÑO, S.L</b> VÍA ÉDISON, 42	Tel_ <b>981574280</b>
<b>SONEPAR SPAIN, S.A</b> VÍA ISAAC PERAL, 13	Tel_ <b>981585400</b>
<b>SONEPAR SPAIN, S.A</b> VÍA ARQUÍMEDES, 5	Tel_ <b>981572800</b>
<b>SUMCYL, S.L</b> VÍA LA CIERVA, 1 (TRAVESÍA)	Tel_ <b>981574242</b>
<b>SUMINISTROS CALEFÓN, S.L</b> RÚA PAÍS VASCO, 49	Tel_ <b>981534148</b>
<b>SUMINISTROS COMPOSTELA, S.L</b> VÍA ÉDISON, 11C	Tel_ <b>981568079</b>
<b>SUMINISTROS Y AFILADOS, S.L</b> VÍA COPÉRNICO, 11	Tel_ <b>981560685</b>
<b>SUMINORTE TECHNOLOGY, S.L</b> RÚA JOSÉ VILLAR GRANJEL, 5	Tel_ <b>981573828</b>
<b>SUNROCK BIOPHARMA</b> EDIF. CSIEB (RÚA DE MURCIA, S/N)	Tel_ <b>881091243</b>
<b>SUPERVISIÓN Y CONTROL, S.A.U (ITV)</b> VÍA LA CIERVA, 2	Tel_ <b>981903000</b>
<b>SUPERVISIÓN Y CONTROL, S.A.U (ITV)</b> RÚA DA COMUNIDADE VALENCIANA, 3	Tel_ <b>981903000</b>
<b>SUTECNO, S.L</b> RÚA SEVERO OCHOA, 39	Tel_ <b>981139566</b>
<b>TALLERES ANTONIO VIGO, S.A (TAVIGOSA)</b> RÚA JOSÉ VILLAR GRANJEL, 9	Tel_ <b>981581400</b>
<b>TALLERES BASTÓN, S.L</b> VÍA PASTEUR, 49B	Tel_ <b>881904300</b>
<b>TALLERES CASTY ROMER, S.L</b> VÍA PASTEUR, 9	Tel_ <b>981583522</b>
<b>TALLERES CECASTAR AUTOMOCIÓN, S.L</b> VÍA ÉDISON, 33A	Tel_ <b>981555193</b>

**TALLERES CHOLO, S.L**  
RÚA DA COMUNIDADE VALENCIANA, 4 Tel\_ **881255619**

**TALLERES ELECTROMECÁNICOS MAE, S.L.U**  
VÍA PTOLOMEO, 3 Tel\_ **981562228**

**TALLERES FERSU, S.L**  
VÍA ISAAC PERAL, 42 Tel\_ **981563606**

**TALLERES RECFRETOR, S.L**  
VÍA FARADAY, 10 Tel\_ **981566054**

**TALLERES TECMAGA, S.L**  
VÍA PTOLOMEO, 15 Tel\_ **981552846**

**TAMBRE DIESEL, S.L**  
CDAD. DEL TRANSPORTE, RÚA D, 5-7 Tel\_ **981519029**

**TAMBRE TEXTIL**  
VÍA PASTEUR, 37A Tel\_ **677758028**

**TAMDIS BY JP, S.L**  
VÍA FARADY, 11 Tel\_ **881025568**

**TAMESA SANTIAGO, S.L.L**  
R/ Mº DE LOS ÁNGELES DE LA GÁNDARA, 36 Tel\_ **981577319**

**TAXIF RAIL SERVICIOS FERROVIARIOS, S.L**  
VÍA FARADAY, 16 **613292844**

**TECNIAGAL (TECNICAS APLICADAS DE GALICIA, S.L)**  
CDAD. DEL TRANSPORTE RÚA B, 93 Tel\_ **981573214**

**TECNOLOGÍAS PLEXUS, S.L**  
RÚA JOSÉ VILLAR GRANJEL, 22-24 Tel\_ **981534136**

**TECNOMECÁNICA FIAÑO, S.L**  
VÍA GALILEO, 8 Tel\_ **981660533**

**TELECO GALICIA, S.L**  
R/ Mº DE LOS ÁNGELES DE LA GÁNDARA, 32 Tel\_ **981558370**

**TELEVÉS, S.A.U**  
VÍA NÓBEL, 10 Tel\_ **981522200**

**TEULA SISTEMAS, S.L**  
RÚA DA REPÚBLICA CHECA, 27 Tel\_ **981079480**

**TOLDOS COMPOSTELA, SOC.COOP.LTDA**  
VÍA PTOLOMEO, 13 Tel\_ **981563062**

**TOLDOS GÓMEZ, S.L**  
VÍA GALILEO, 7 Tel\_ **981565706**

**TÓRCULO COMUNICACIÓN GRÁFICA, S.A**  
VÍA ÉDISON, 33-35 Tel\_ **981958320**

**TRAGSA**  
VÍA PASTEUR, 29-31 Tel\_ **981953500**

**TRAMEBHOR, S.L**  
VÍA ISAAC PERAL, 40 Tel\_ **981563996**

**TRAMEVE**  
VÍA LA CIERVA, 50 Tel\_ **981554707**

**TRANSPORTES AUTO-RADIO, S.A**  
RÚA DE CASTELA A MANCHA, 27-29 Tel\_ **981565588**

**TRANSPORTES FRIGORÍFICOS NARVAL, S.L**  
RÚA JOSE VILLAR GRANJEL, 42-44 Tel\_ **981587512**

**TRANSPORTES M. CALDELAS, S.L**  
RÚA DA COMUNIDADE VALENCIANA, 15 Tel\_ **981936230**

**TRANSPORTES MUJICO- SANTIAGO, S.L**  
RÚA JOSÉ VILLAR GRANJEL, 8 Tel\_ **881902545**

**TRANSPORTES RAMÓN BLANCO LOUSAME, S.L**  
(TRANSPORTES EL JAIME/CBL)  
RÚA DA REPÚBLICA CHECA, 27 Tel\_ **981574418**

**TRANSPORTES TRIÑANES**  
VÍA MARCONI, 3A Tel\_ **619020035**

**TRANSPORTES Y GRÚAS ESTACIÓN, S.L**  
VÍA ÉDISON, 46 Tel\_ **981562714**

**TRANSTAMBRE, S.L**  
VÍA DIESEL, R-19 Tel\_ **981580418**

**TRASTERO COMPOSTELA, S.L**  
R/ Mº DE LOS ÁNGELES DE LA GÁNDARA, 45 Tel\_ **646371350**

**TÜV SÜD ATISAE, S.A.U**  
VÍA PASTEUR, 30 Tel\_ **981571100**

**UNIRISCO**  
EDIF. CSIEB (RÚA DE MURCIA, S/N) Tel\_ **881091243**

**URBASER**  
VÍA ÉDISON, 48 Tel\_ **981565469**

**URO VEHICULOS ESPECIALES, S.A (UROVESA)**  
VÍA ÉDISON, 17 Tel\_ **981580322**

**UTE TRGONZALO SL Y AJESTUR, S.L**  
VÍA PTOLOMEO, 18 Tel\_ **981566470**

**UZALVI, S.L**  
VÍA ISAAC PERAL, 36 Tel\_ **981557696**

**VACALINE, S.L**  
CDAD. DEL TRANSPORTE, RÚA C, 53 Tel\_ **670050774**

**VAFIO INVERSIONES,S.L (TIFÓN SANTIAGO)**  
RÚA POLONIA, 5 Tel\_ **881255455**

**VALCARCE SANTIAGO, S.L**  
VÍA PASTEUR, 21-27 Tel\_ **881024052**

**VÍAQUA, GESTIÓN I. AGUAS DE GALICIA**  
RÚA JOSÉ VILLAR GRANJEL, 33 Tel\_ **981574942**

**VIDALFRE**  
CDAD. DEL TRANSPORTE, RÚA B, 56-58A Tel\_ **981572218**

**VIPLARO, S.L**  
VÍA ÉDISON, 37 Tel\_ **981576751**

**WIND 1000 CORPORATE HOLDING, S.L**  
R/ Mº DE LOS ÁNGELES DE LA GÁNDARA, 22 Tel\_ **981106830**

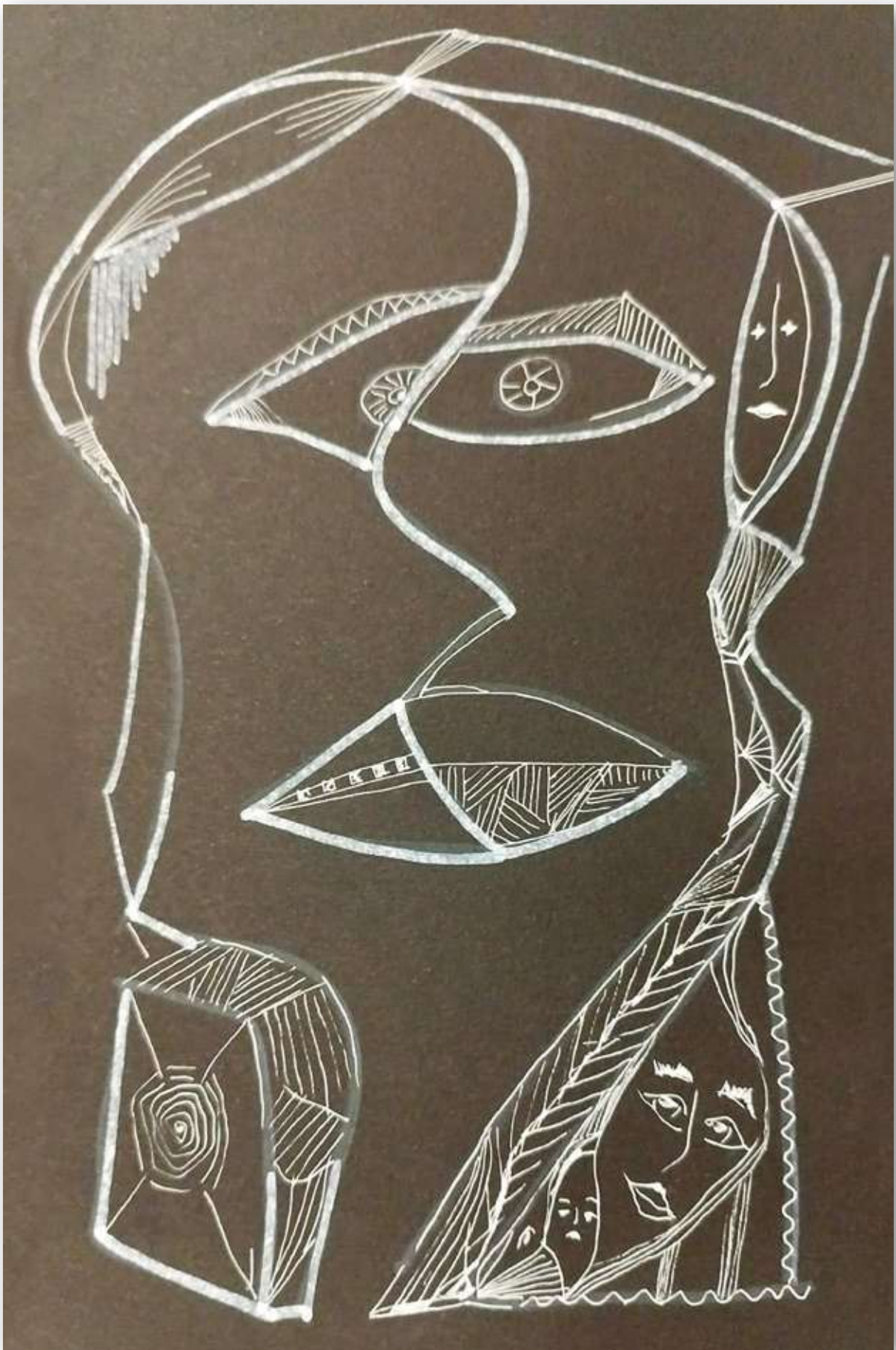
**WURTH ESPAÑA, S.A**  
VÍA ÉDISON, 11B Tel\_ **981572951**

**XALLAS FLEJES Y SUMINISTROS DEL EMBALAJE, S.L**  
RÚA POLONIA, 33 Tel\_ **981892996**

**XEMACEL**  
CDAD. DEL TRANSPORTE, BL.1-PL2 Tel\_ **981552500**

**ZINPRO**  
EDIF. CSIEB (RÚA DE MURCIA, S/N) Tel\_ **881091243**

**ZOOLANDIA GALICIA, S.L**  
RÚA DE CASTELA E LEÓN, 7 Tel\_ **981937857**



**Rotas**  
Isabel Mendez Naya



# Galuresa

Haciendote la vida más fácil

# Ojos que no ven. Motor que se resiente.

Los carburantes de Repsol de Galuresa cuentan con aditivos especiales que logran que los motores consuman menos, sufran menos averías y duren más tiempo. Y esto es válido para el motor de tu moto, coche, camión, o tractor.

Como ejemplo, no hay más que ver la imagen comparativa de la evolución de la válvula de admisión tras aproximadamente 20.000 km de uso.

No todos los carburantes son iguales. Que no te engañen

**Galuresa**  
REPSOL  
**Neotech**

**Otros**  
Carburantes  
**Low Cost**

