

Un 60 % de los participantes en el plan de empleo del Tambre tienen ahora trabajo

SANTIAGO / LA VOZ

El plan de empleo que desarrolla la Asociación Área Empresarial do Tambre con financiación de la Consellería de Promoción do Emprego y del Servicio Público de Empleo Estatal (SEPE) ha conseguido que un 60 % del centenar de participantes contasen con trabajo al cierre del pasado mes de agosto.

El programa comenzó a impartirse en enero y se extenderá hasta noviembre. A lo largo de los últimos meses se han impartido unas 500 horas de formación, abarcando cursos del catálogo del SEPE tanto en formato presencial como a través de teleformación. Los programas se centraron en ámbitos relacionados con el almacenaje y la logística, el comercio y la atención al cliente y la limpieza. Además, hasta el momento se han llevado a cabo ya más de 700 horas de prácticas no laborales en empresas.

El paro repunta un 2,2 % en Santiago

El desempleo crece en todo el área de Compostela salvo en nueve municipios

XURXO MELCHOR
SANTIAGO / LA VOZ

Al igual que en el resto de Galicia y de España, el paro repuntó en agosto en Santiago y toda el área de Compostela. Un 2,2 % en la ciudad, que se eleva al 3,5 % si se amplía el análisis a toda la zona de influencia de la capital gallega, donde hay ahora 10.377 desempleados por los 10.009 que figuraban en julio. En Santiago, ese incremento del paro afecta a 90 personas, que dejan en 6.787 el número total de inscritos en el Inem. Ames suma 14 para quedarse en 1.374 y Teo solo cuatro que dejan la cifra global en 701.

Esa misma tendencia de ligero incremento del paro es la pauta en la gran mayoría de los concellos y solo nueve de los 25 que abarcan el área de Compostela han visto reducido su número de desempleados en agosto. Entre ellos, dos cabeceras de comarca como Ordes y Santa Comba, que el pasado mes cerraron con nueve y siete parados menos, respectivamente. Los otros siete municipios en los que no subió



La hostelería es uno de los motores del empleo en Santiago. S. ALONSO

el paro fueron Brión (-14), Boqueixón (-3), Trazo (-4), Frades (-8), Tordoia (-1), Santiso (-1) y Boimorto (-4).

En las otras capitales de comarca, al igual que ocurrió en Santiago, hubo un pequeño incremento en el número de personas que no tenían trabajo al cierre del mes. En la de O Sar, Padrón, fueron catorce los nuevos parados, con lo que la cifra total queda en 388. En la de Melide fueron cinco los de-

empleados por encima de los de julio, con lo que el número global quedó en 263, mientras que en las de A Barcala y Arzúa hubo una tendencia idéntica, con dos inscritos más en el Inem en Negreira y tres en la capital arzúana, con lo que el paro afecta ahora en ambas a 309 y 153 personas, respectivamente.

Más información en la página 21 de la sección Economía.

POR CONCELLOS

NÚMERO DE PARADOS

Municipio	Agosto / Julio
Santiago	6.787 / 6.689
Ames	1.374 / 1.360
Teo	701 / 697
Ordes	517 / 526
Santa Comba	417 / 424
Padrón	388 / 374
Brión	283 / 297
Negreira	309 / 307
Oroso	297 / 294
Melide	263 / 258
Rois	163 / 159
Arzúa	153 / 150
O Pino	126 / 121
Dodro	103 / 101
Vedra	140 / 138
A Baña	141 / 132
Val do Dubra	127 / 122
Boqueixón	103 / 106
Touro	123 / 122
Trazo	68 / 72
Frades	56 / 64
Tordoia	85 / 86
Santiso	44 / 45
Boimorto	58 / 62
Toques	25 / 23
TOTAL	10.377 / 10.009

Fuente: Consellería de Economía



VIDROTEK[®]
CONSTRUCCIÓN EN VIDRIO

**FABRICAMOS A MEDIDA
AQUELLO QUE NOS
PROPONGAS**









SOLUCIONES INTEGRALES:
 Instalaciones comerciales
 Instalaciones personalizadas
 Asesoramiento técnico
 Puertas automáticas GEZE




vidrotek@vidrotek.com
981 93 95 63

Vía Diésel, Nave R21 (P. I. del Tambre) Santiago de Compostela

PUBLICIDAD



economíaengalicia.com

**Estará aberto ata o mes de novembro**

O Programa Integrado de Emprego da Asociación Área Empresarial do Tambre acada un 60% de inserción laboral

O Programa Integrado de Emprego da Asociación Área Empresarial do Tambre, destinado a menores de 30 anos e mulleres desempregadas, conseguiu a incorporación do 60% dos seus participantes ao mercado laboral.

[REDACCIÓN](#) 📅 04 SEPT. 2023

🔗 [inserción laboral](#) [sepe](#) [mulleres-desempregadas](#) [Asociación Área Empresarial do Tambre](#)
[consellería de promoción do emprego e igualdade](#)



📷 Participantes no Programa Integrado de Emprego 2022/2023 da Asociación Área Empresarial do Tambre.

Os datos a finais de agosto mostran que **actualmente están traballando un 60% do cento de persoas participantes** no Programa Integrado de Emprego 2022/2023 da Asociación Área Empresarial do Tambre, sendo un 48% as persoas que cumpren, a día de hoxe, cos requisitos esixidos na orde da convocatoria, considerándose insercións efectivas, e superando o compromiso de contratación coa Xunta do 45%.

Esta iniciativa, que comezou no mes de xaneiro e que se desenvolverá ata novembro, está financiada pola Consellería de Promoción do Empleo e Igualdade e o Servizo Público de Empleo Estatal.

Durante estes meses impartíronse **500 horas de formación** abarcando cursos do catálogo do SEPE, tanto en formato presencial como a través de teleformación. Os programas de formación centráronse en itinerarios relacionados con almacenaxe/loxística, comercio/atención ao cliente e limpeza.

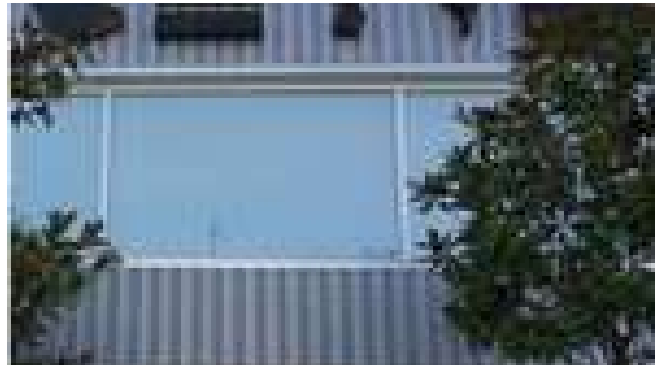
Por outra banda, tamén se realizaron **máis de 700 horas de prácticas non laborais en diversas empresas e sectores**, o que supón para os participantes unha experiencia relevante á hora da busca activa de emprego. En total, xestionáronse 186 ofertas privadas, moitas delas de empresas da propia asociación empresarial santiaguesa, aínda que tamén de empresas externas da contorna.

Desde a asociación sinalan que o éxito alcanzado no Programa Integrado de Empleo 2022/2023 é exemplo do “compromiso e colaboración de todas as persoas involucradas”, desde os participantes, ás técnicas do programa, así como as empresas contratantes e as que posibilitaron a realización de prácticas non laborais.

QUIZÁS TAMBIÉN LE INTERESE:



O Programa Integrado de Empleo da Asociación Área Empresarial do Tambre acada un 60% de inserción laboral



Cetim aumenta un 35% sus contrataciones en 2023



El posgrado en “Gerencia de Riesgos y Seguros” de la UDC formará a una veintena de profesionales



Incentivos de hasta 20.000 euros para contratar a menores de 30 años

PUBLICIDAD